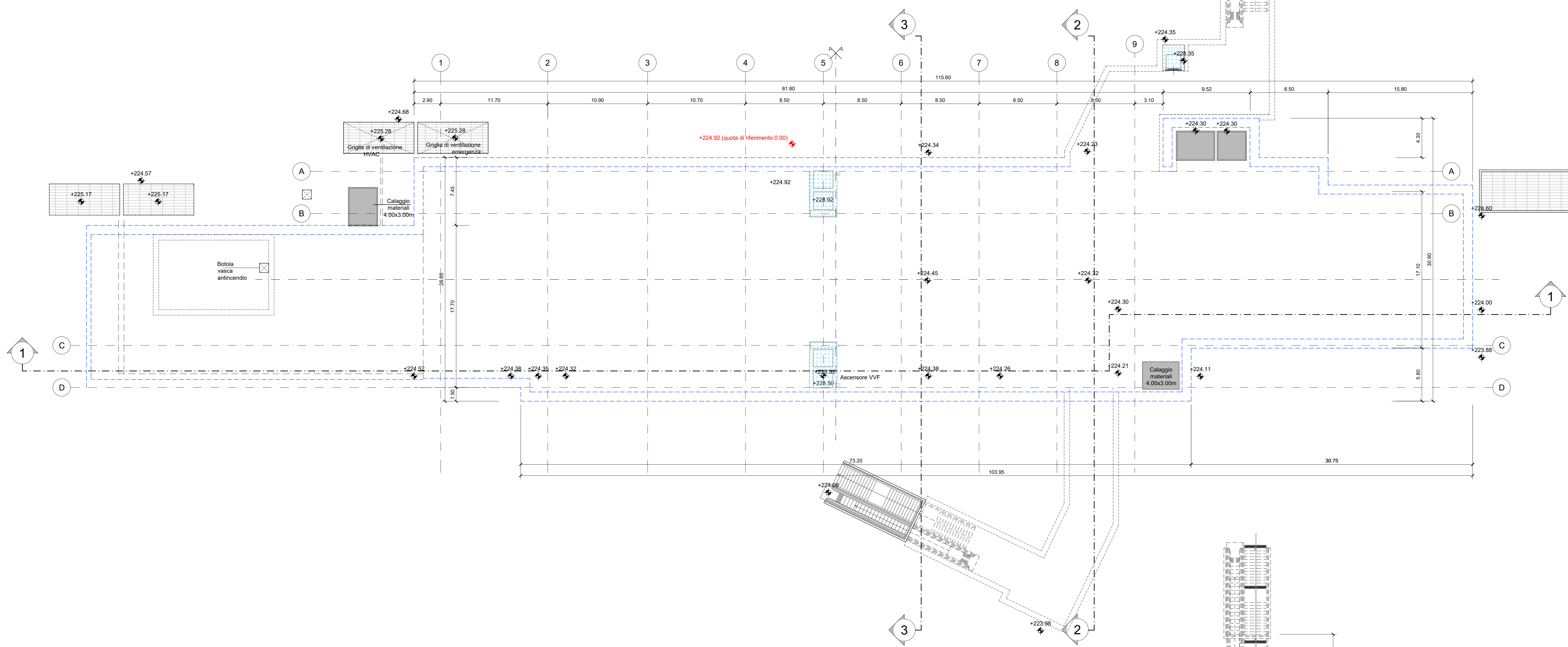
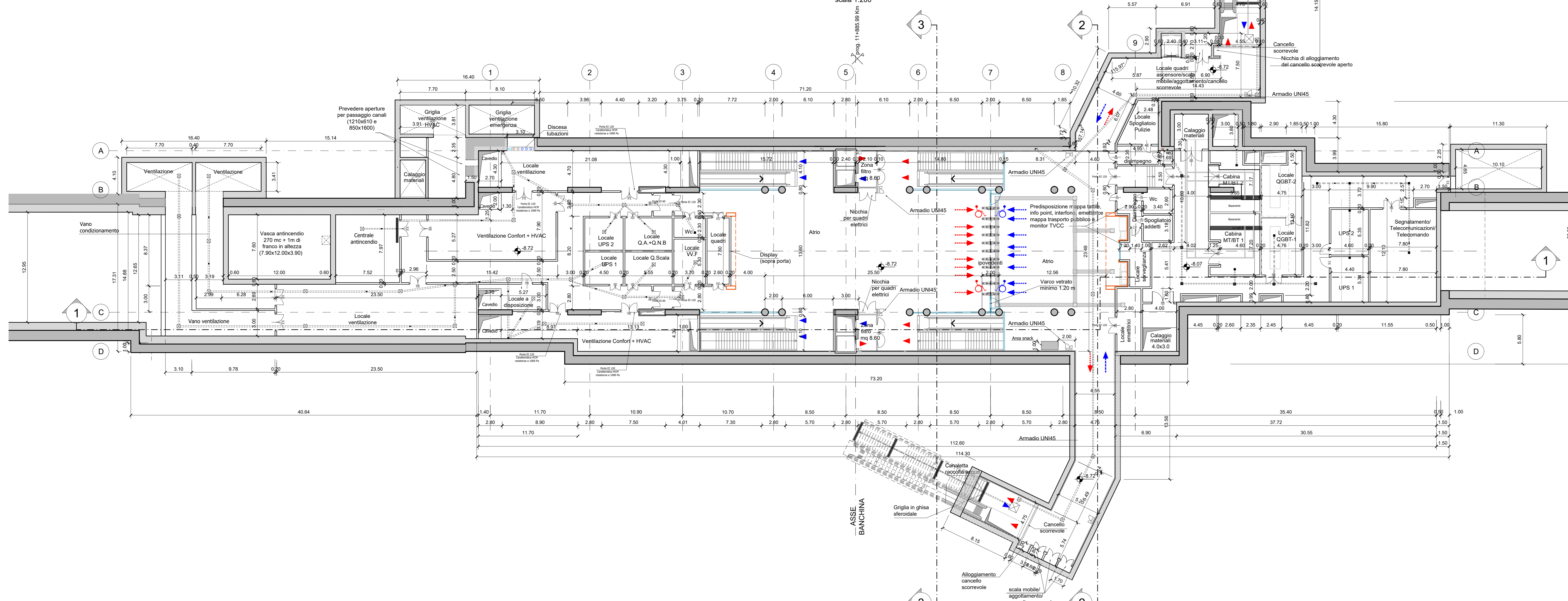


PIANTA PIANO STRADA
scala 1:200

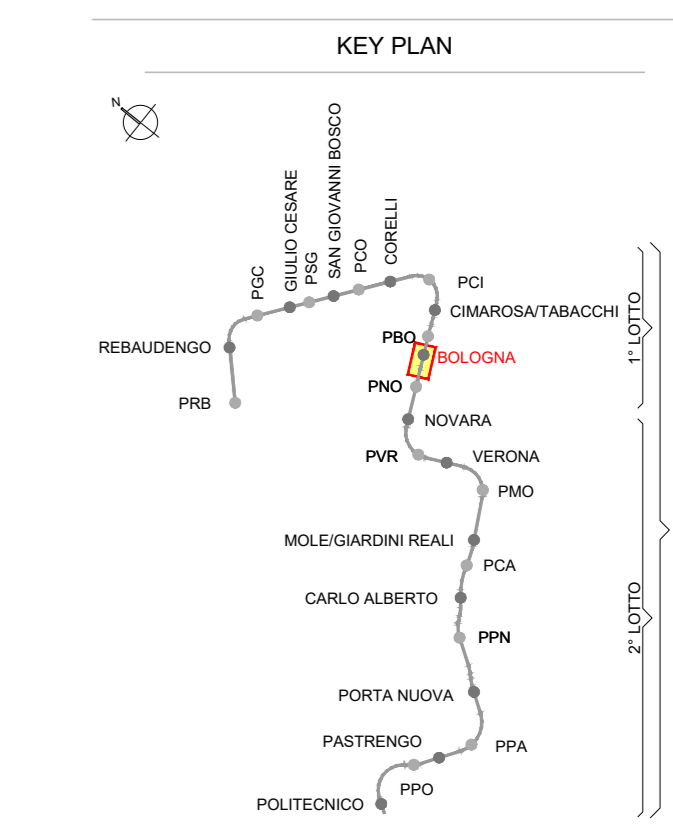
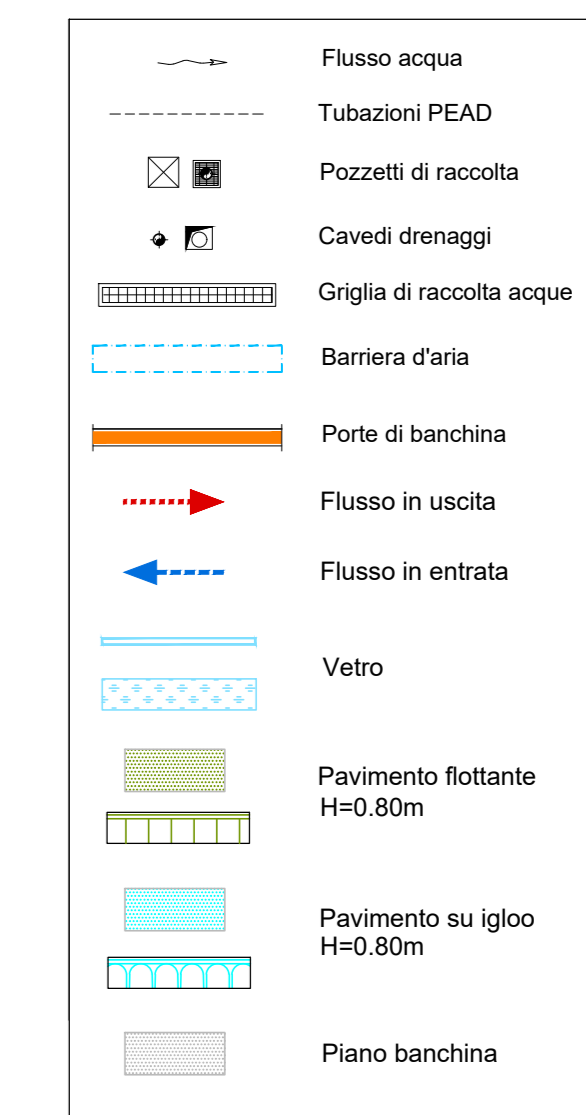


PIANTA PIANO ATRIO (-8.72)
scala 1:200



NOTA:

- Le quote delle emergenze superficiali sono relative alla quota della pavimentazione finita nell'interno delle stesse.
- La quota di massima depressione = 223.88 con ricoprimento minimo pari a 1.28 m.
- I locali degli impianti tecnologici a servizio della stazione devono costituire un compartimento antincendio avente caratteristiche di resistenza al fuoco non inferiore a REI/EI 120 e ciascun locale dovrà essere compartimentato dagli altri con elementi aventi caratteristiche di resistenza al fuoco pari a REI/EI 60.
- Le caratteristiche di resistenza al fuoco dei locali di separazione tra la banchina di stazione e i locali tecnici dovranno essere non inferiore a REI/EI 120. In caso di locali tecnici raggruppati tra loro e comunicanti con la banchina di stazione, le caratteristiche di resistenza al fuoco delle strutture perimetrali dell'intera zona dei locali tecnici dovranno essere non inferiori a REI/EI 120 fermo restando che ciascun locale dovrà essere compartimentato dagli altri con elementi aventi caratteristiche di resistenza al fuoco pari a REI/EI 60.



MINISTERO DELLE INFRASTRUTTURE E DELLA MOBILITÀ SOSTENIBILI
STRUTTURA TECNICA DI MISSIONE



METROPOLITANA AUTOMATICA DI TORINO
LINEA 2 - TRATTA POLITECNICO - REBAUDENGO
PROGETTAZIONE DEFINITIVA
Lotto costruttivo 1: Rebaudengo - Bologna

PROGETTO DEFINITIVO		INFRASPORTI.TO S.r.l.	
DIRETTORE PROGETTAZIONE Responsabile integrazione disciplina specialistiche	IL PROGETTISTA		
Ing. R. Crova Ordine degli Ingegneri della Provincia di Torino n. 60385	Ing. R. Crova Ordine degli Ingegneri della Provincia di Torino n. 60385		
FUNZIONALE - STAZIONI SUPERFICIALI STAZIONE BOLOGNA - SCHEMA FUNZIONALE PIANTA PIANO STRADA E ATRIO			
ELABORATO	REV.	SCALA	DATA
BIM MANAGER Geom. L. D'Accardi	0 1	1:200	11/11/2022

AGGIORNAMENTI					
REV.	DESCRIZIONE	DATA	REDATTO/CONTROL.	APPROV.	VISTO
0	EMISSIONE	18/01/22	DR	DLA	RC
1	Emissione finale a seguito di verifica preventiva	11/11/22	DR	DLA	RC
-	-	-	-	-	-
-	-	-	-	-	-

LOTTO 1	CARTELLA	7.1.5	1	MTL21A1D	FUNSBOT001
STAZIONE APPALTANTE					
DIRETTORE DI DIVISIONE INFRASTRUTTURE E MOBILITÀ Ing. R. Bertasio					
RESPONSABILE UNICO DEL PROCEDIMENTO Ing. A. Strozzi					