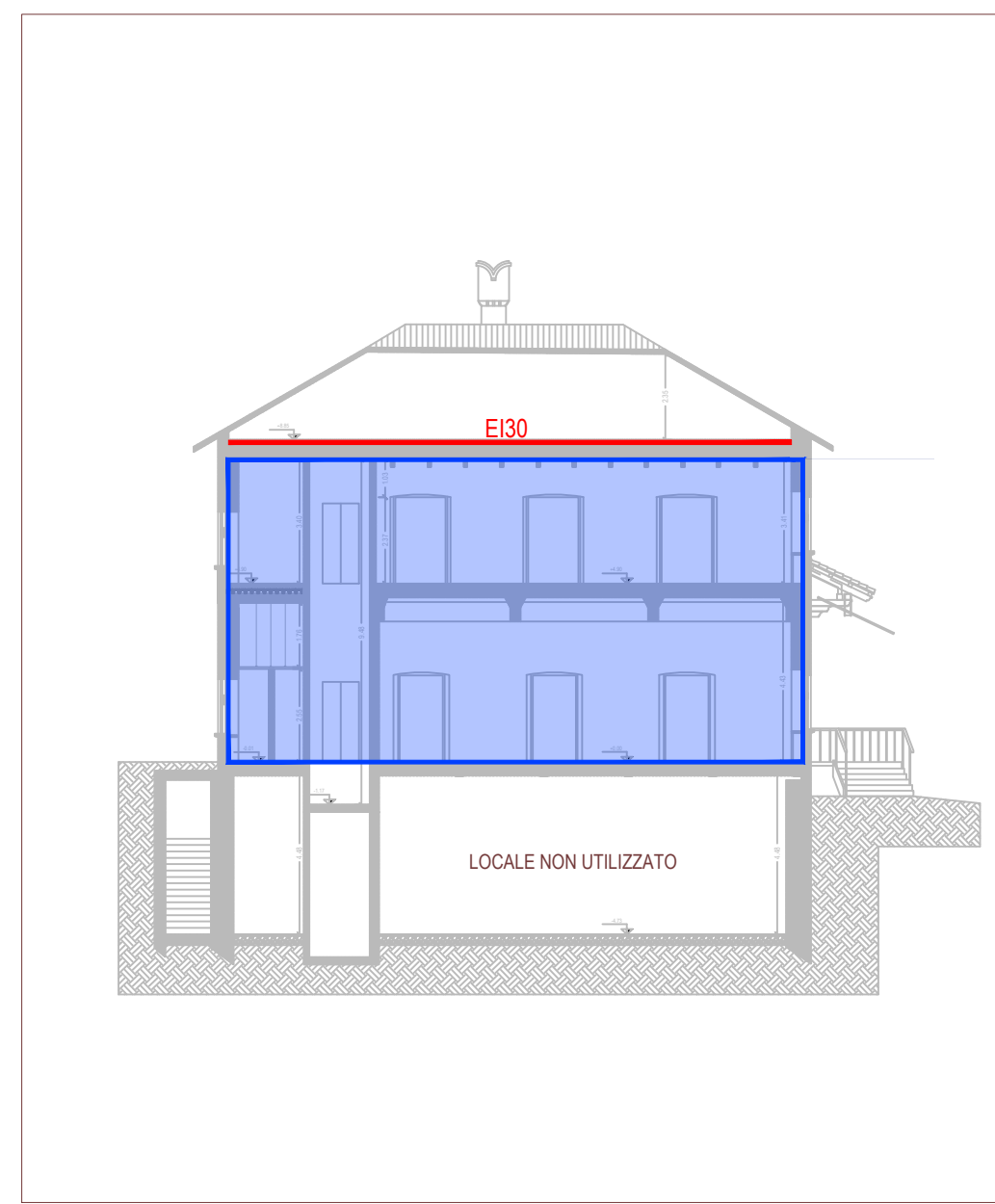


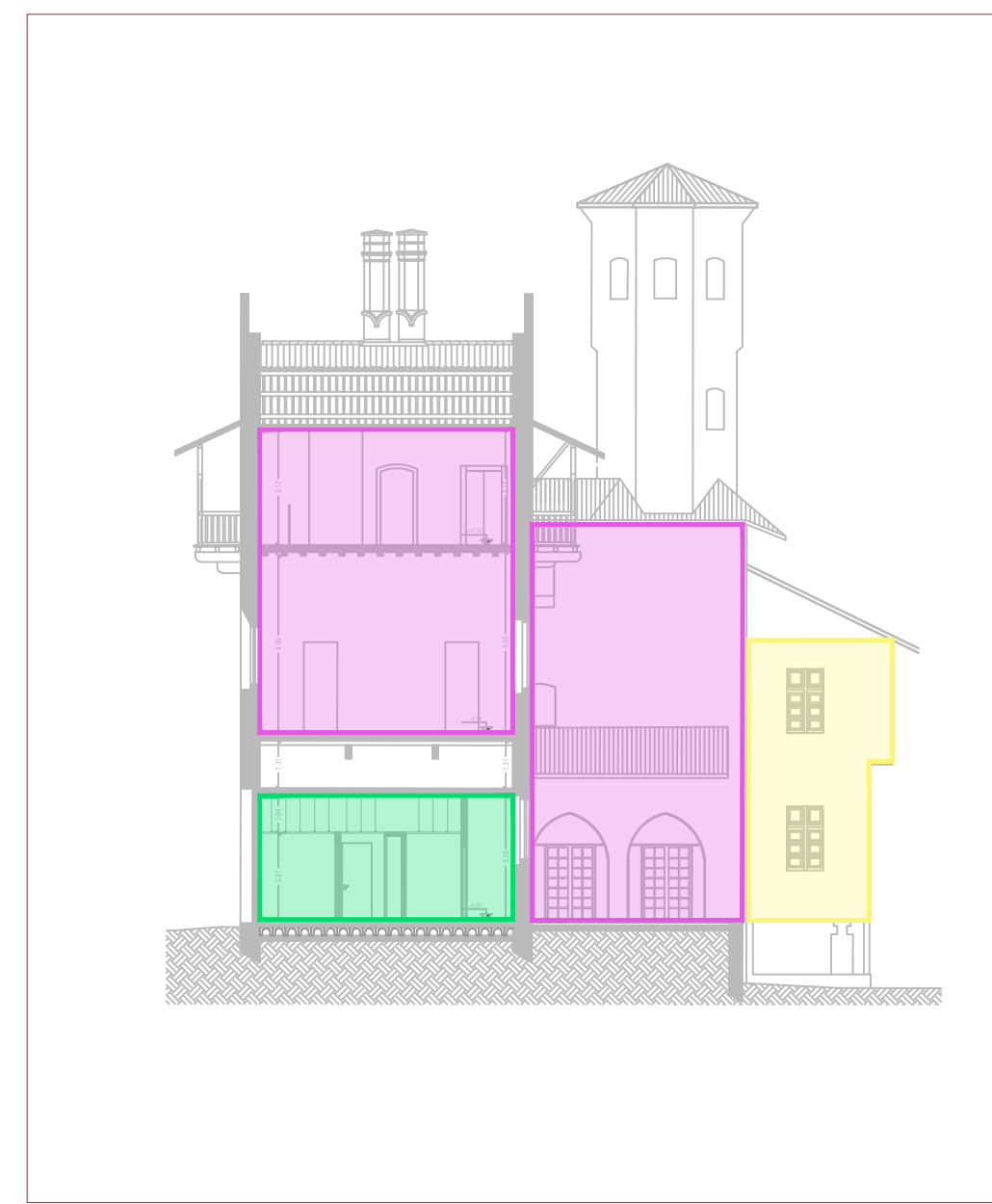
DIREZIONE OPERE PUBBLICHE	
COMMITTENTE SCR PIEMONTE S.p.A.	COMUNE CITTA' DI TORINO
LIVELLO PROGETTUALE PROGETTO DI FATTIBILITA' TECNICA ED ECONOMICA	
CUP C15F21001150001	TITOLO INTERVENTO "TORINO, IL SUO PARCO, IL SUO FIUME: MEMORIA E FUTURO" RESTAURO DEL BORGO MEDIEVALE
CODICE OPERA 22042D02	
Tavola n. 001 PLANIMETRIA GENERALE E SEZIONI, ATTIVITA' SOGGETTE	
DATA 10 MARZO 2023	SCALA VARIE
FORMATO ELABORATO 1100x841 mm	CODICE GENERALE ELABORATO 22042D02 0 0 FTE VF 00 AE 001 0
NOME FILE VF-00-AE-001-002.dwg	
VERSIONE 0	DATA 10 marzo 2023
DESCRIZIONE Prima redazione	
RTP PROGETTAZIONE ISOLARCHITETTI arch. DURBIANO SINTECNA MCM Ingegneria arch. ARMANDO NICOLA RESTAURI	TIMBRI - FIRME Responsabile del progetto: Responsabile dell'elaborato:
RTP ESECUZIONE	TIMBRI - FIRME Direttore Tecnico:
ORGANISMO DI CONTROLLO Responsabile di Commessa:	S.C.R. PIEMONTE S.P.A. Responsabile del procedimento: arch. Sergio Manto
<small>Questo elaborato è di proprietà della Società di Committenza Regione Piemonte S.p.A. Qualora divulgato o riprodotto anche parzialmente deve essere espressamente autorizzato.</small>	



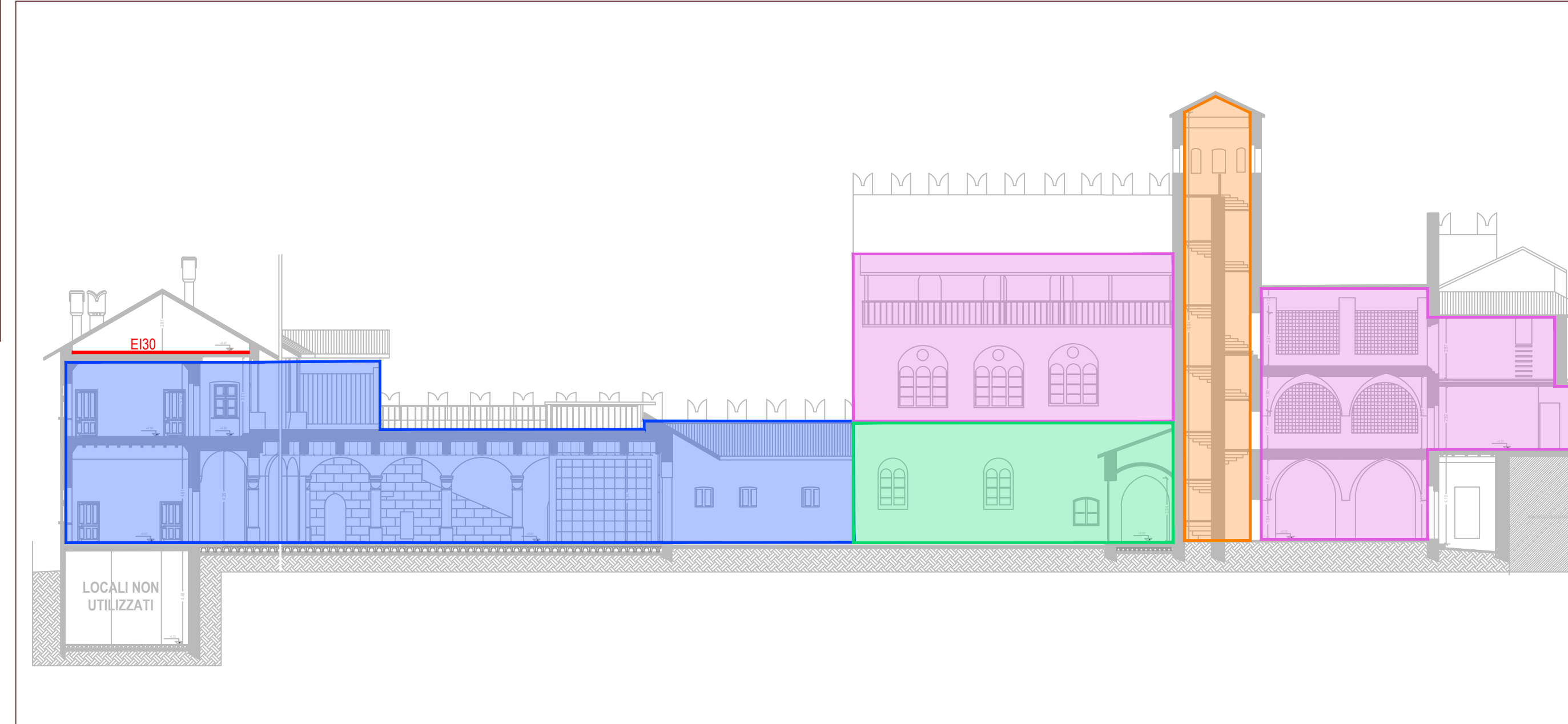
INQUADRAMENTO FOTOGRAFICO



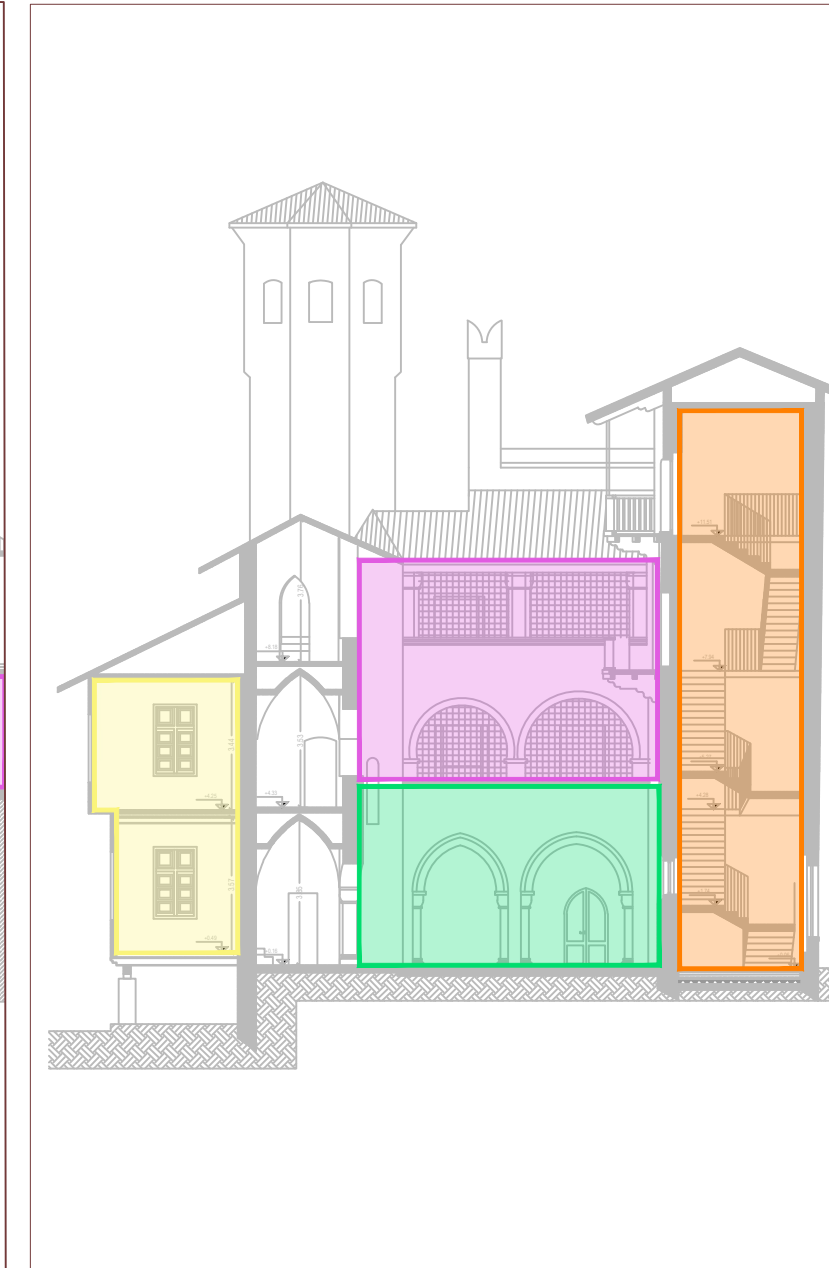
SEZIONE A-A' - SCALA 1:200



SEZIONE B-B' - SCALA 1:200



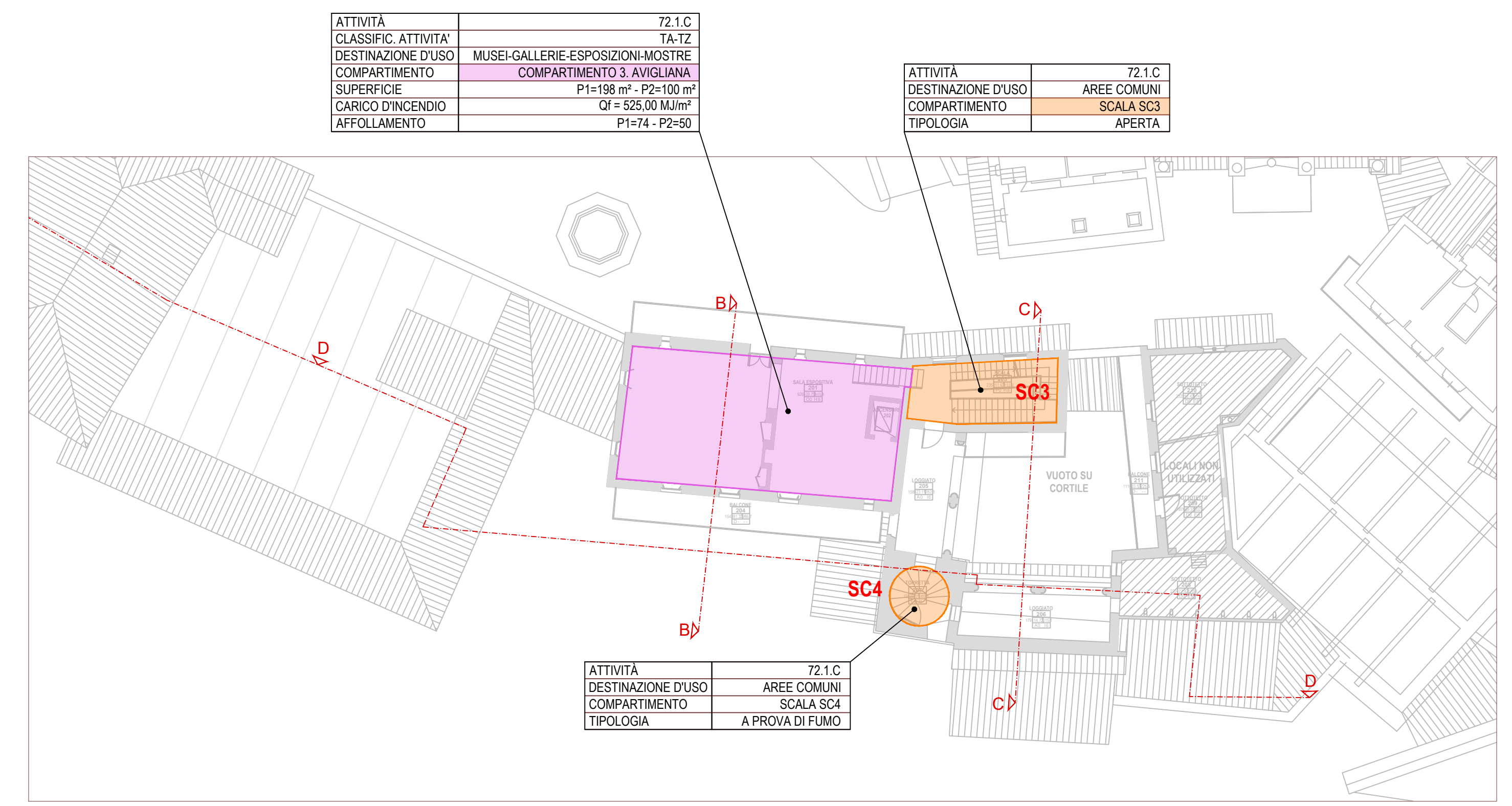
SEZIONE D-D' - SCALA 1:200



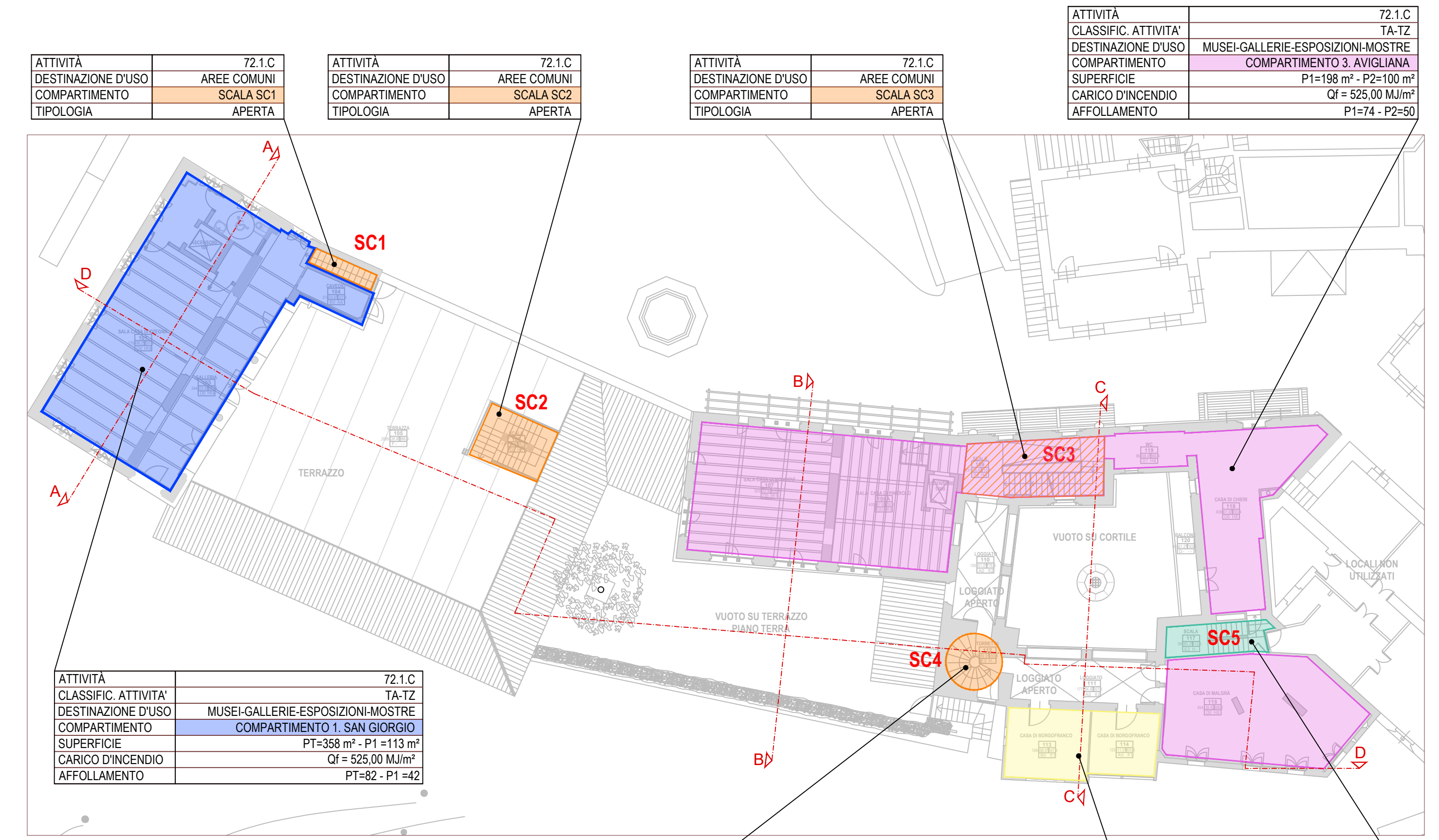
SEZIONE C-C' - SCALA 1:200

LEGENDA	
	ESTINTORE A POLVERE DA 6Kg - CAPACITA' ESTINGUENTE 3A4 2338 C
	PULSANTE DI ALLARME
	PERCORSO DI USCITA VERSO IL BASSO
	PERCORSO DI USCITA ORIZZONTALE
	AREA PROTETTA DA RILEVATORI DI FUMO A NORMA UNI EN 54-7
	IMPIANTO EVAC
	PERCORSI DI DEFUSSO VERSO LUOGHI SICURI - LARGHEZZA min 120 cm
	PORTE AVENTI CARATTERISTICHE DI RESISTENZA AL FUOCO REI 60 E MANIGLIONE
	PARETI AVENTI CARATTERISTICHE DI RESISTENZA AL FUOCO EI 60
	PORTE AVENTI CARATTERISTICHE DI RESISTENZA AL FUOCO REI 30 E MANIGLIONE
	PARETI AVENTI CARATTERISTICHE DI RESISTENZA AL FUOCO EI 30
	USCITE DI SICUREZZA
	USCITE GENERALI
	IDRANTE SOTTOSUOLO UNI 70 A NORMA UNI EN 14384 COMPLETO DI CHIUSO CLASSE D400.
	GRUPPO ATTACCHI DI MANDATA PER AUTOPIOMPA DN 80 UNI 10779 FLANGIATI A 2 ATTACCHI, PER INSTALLAZIONE ORIZZONTALE, CON LE SEGUENTI CARATTERISTICHE: - ATTACCO UNI 70 CON GRELLO UNI 80A PROTETTI CONTRO L'INGRESSO DI CORPI ESTRANEI NEL SISTEMA A MEZZO DI TAPPO MASCHIO FILETTATO E SIKOMATO - VALVOLA DI SEZIONAMENTO PER OGNI ATTACCO - VALVOLA DI SICUREZZA TARATA A 1,2 MPa - VALVOLA DI NON RITORNO - VALVOLA DI INTERCETTAZIONE, NORMALMENTE APERTA - VALVOLA DI DRENAGGIO - COMPLETO DI CASSETTA DA ESTERNO IN ACCIAIO INOX AISI 304 CON LASTRA FIREGLASS
	AREE OGGETTO DI VALUTAZIONE

NOTA: IL PRESENTE ELABORATO È VALIDO ESCLUSIVAMENTE AI FINI DELLA VALUTAZIONE DELLA SICUREZZA ANTINCENDIO ATTRAVERSO LA RICHIESTA DI PARERE PRELIMINARE DI CONFORMITA' ANTINCENDIO PER L'ATTIVITA' INDIVIDUATA AL PUNTO 72.1.C DELLA TABELLA ALLEGATA AL D.P.R. 1 AGOSTO 2011 N. 151. PER GLI IMPIANTI MECCANICI, ELETTRICI E SPECIALI, L'ARCHITETTONICO E LE STRUTTURE OCCORRE FARE RIFERIMENTO AI DISEGNI SPECIFICI.



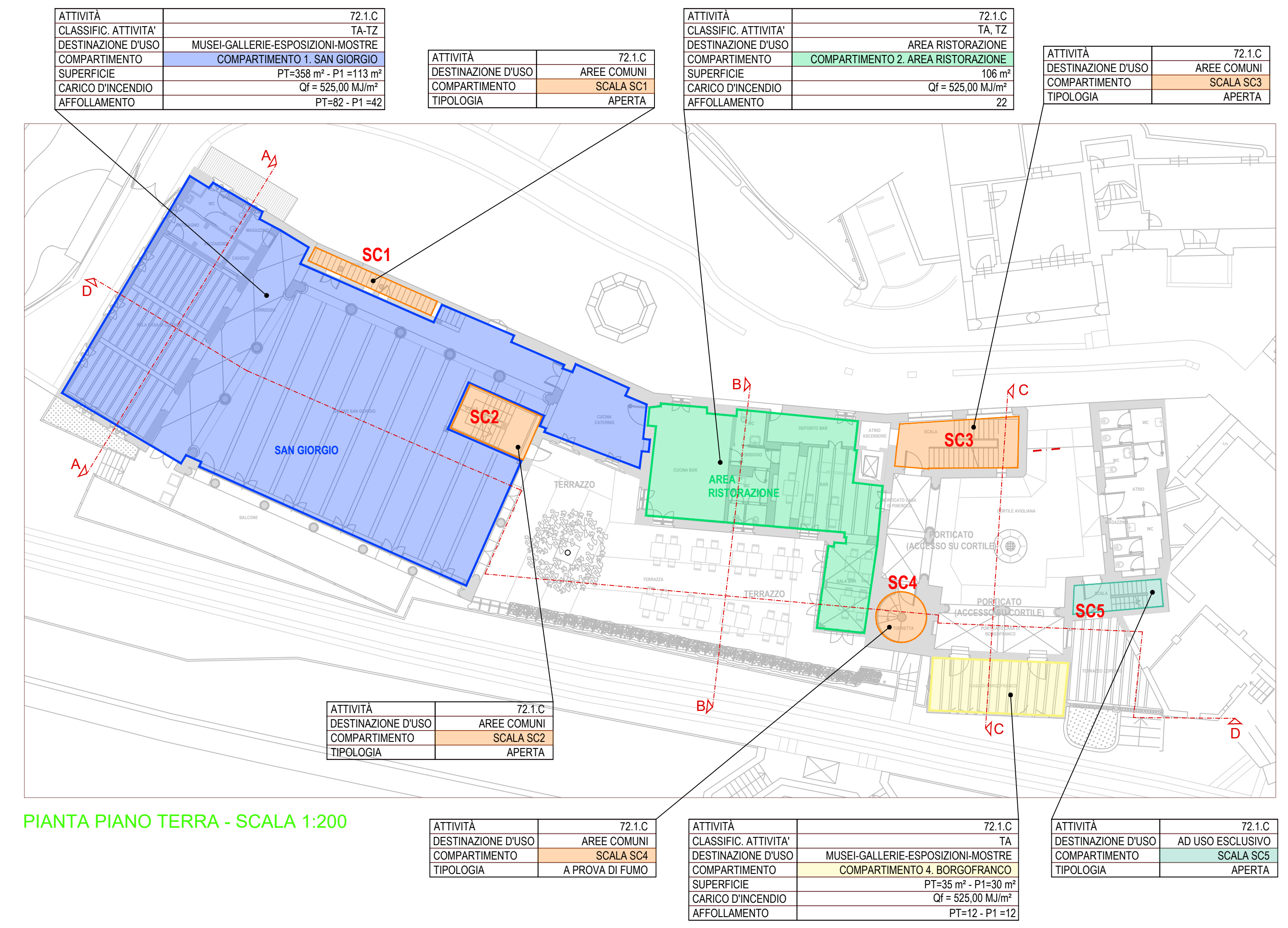
PIANTA PIANO SECONDO - SCALA 1:200



PIANTA PIANO PRIMO - SCALA 1:200



PLANIMETRIA GENERALE - PIANO TERRA - SCALA 1:200



PIANTA PIANO TERRA - SCALA 1:200