





**DIREZIONE OPERE PUBBLICHE**

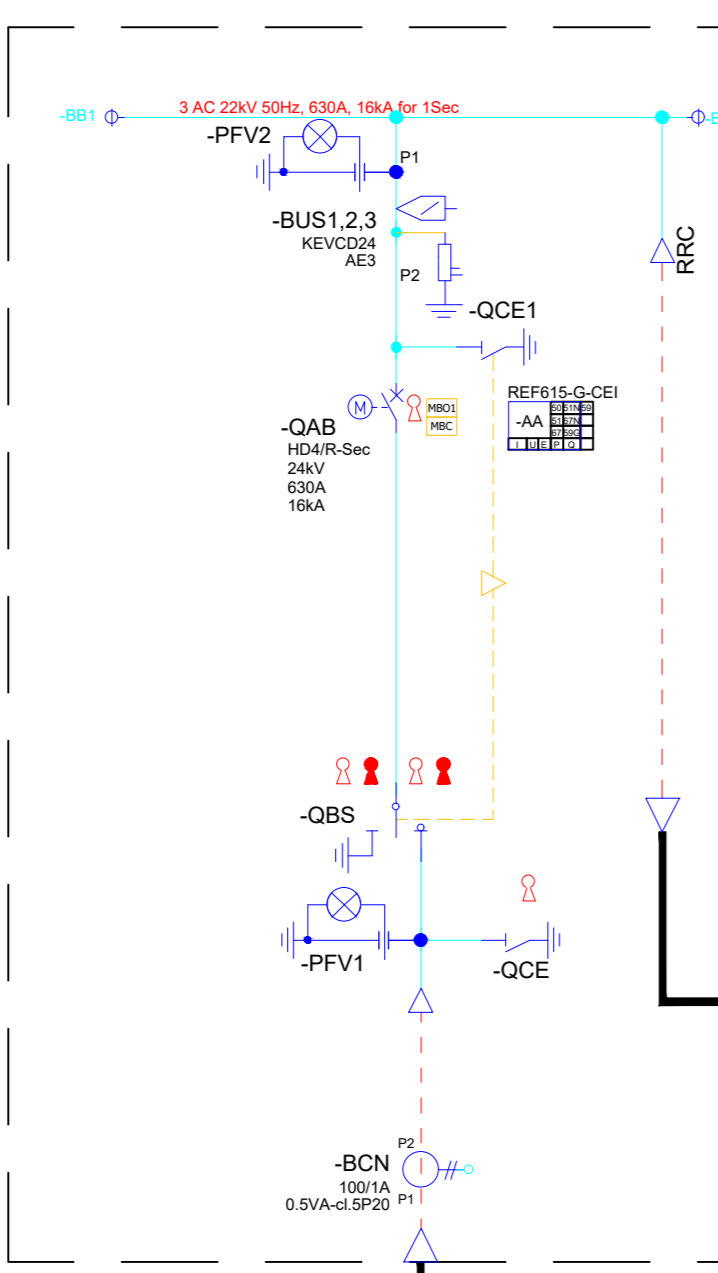
**SCR PIEMONTE S.p.A. CITTÀ DI TORINO**

**PROGETTO DI FATTIBILITÀ TECNICA ED ECONOMICA**

CDP <b>C15F21001150001</b>	TITOLO INTERVENTO <b>"TORINO, IL SUO PARCO, IL SUO FIUME: MEMORIA E FUTURO" RESTAURO DEL BORGO MEDIEVALE</b>	
CODICE OPERA <b>22042D02</b>		
Tavola n. 001	TITOLO ELABORATO <b>PROGETTO - Schema unifilare Cabina Elettrica</b>	
DATA <b>10 MARZO 2023</b>	SCALA	AREA PROGETTUALE <b>PROGETTO IMPIANTI ELETTRICI</b>
FORMATO ELABORATO <b>A0 (1180 x 841 mm)</b>	CODICE GENERALE ELABORATO <b>22042D02(0)(0)FTE(IE)(00)B(00)1(0)</b>	
NOME FILE <b>IE_00_B1_001_0.dwg</b>		
VERSIONE	DATA	DESCRIZIONE
0	10 marzo 2023	Prima redazione
Rev.1		
Rev.2		
Rev.3		
RTP PROGETTAZIONE <b>ISOLARCHITETTI   arch. DURBIANO SINTENCA   MCM Ingegneria arch. ARMANO   NICOLA RESTAURI</b>	TIMBRI - FIRME Responsabile del progetto: Responsabile dell'elaborato:	
RTP ESECUZIONE	TIMBRI - FIRME Direttore Tecnico:	
ORGANISMO DI CONTROLLO	S.C.R. PIEMONTE S.P.A. Responsabile del procedimento: <b>arch. Sergio Manto</b>	

Questo elaborato è di proprietà della Società di Committenza Regione Piemonte S.p.A. Qualsiasi divulgazione e riproduzione anche parziale deve essere espressamente autorizzata.  
S.C.R. Piemonte S.p.A.

**Quadro di Media Tensione Cabina Utente QMT**



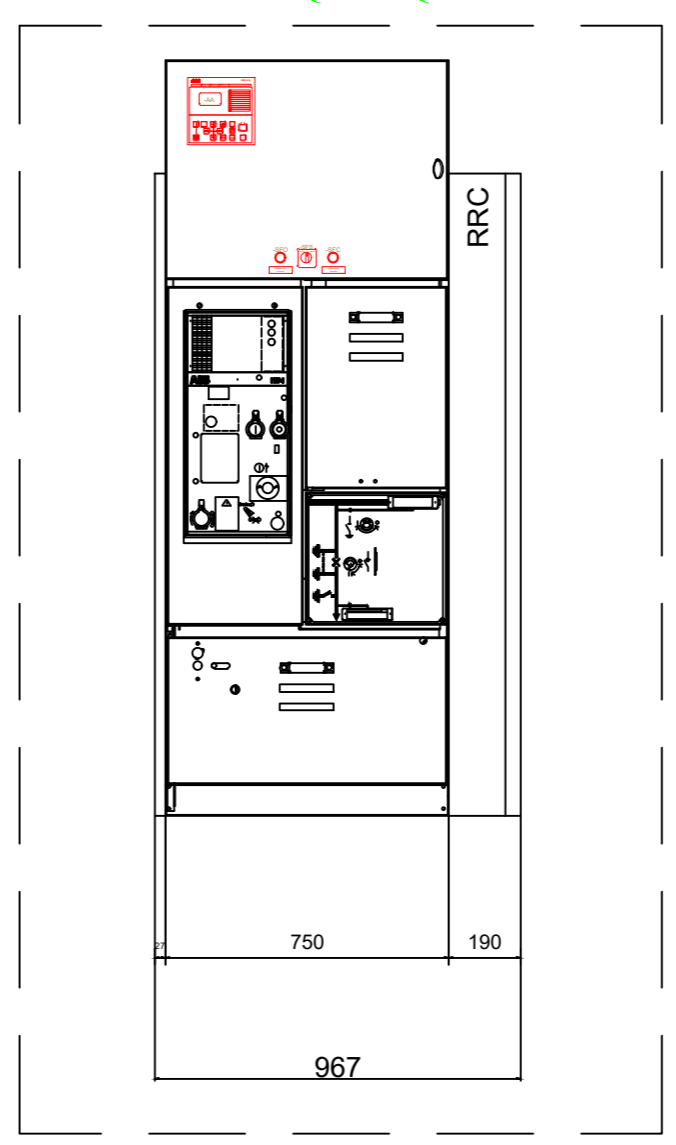
REGOLAZIONI DEL SISTEMA DI PROTEZIONE GENERALE		ARRIVO	PROTEZIONE LINEA
INTERRUTTORE DI MANOVRA-SEZIONATORE -OBS	In (A)	630	630
	I <sub>k</sub> (kA/1s)	16	0,35
INTERRUTTORE ISOLATO IN SF6 -QAB	In (A)		630
	Tipo		HD4R
FUSIBILE	In (A)	Un (kV)	CEI 0-16
	Modello		
REGOLAZIONI LINEA	TIPO	Is (A)	t (s)
	50/S1.0 -I>	30	NIT
	50/S1.1 -I>>	150	0,35
	50/S1.2 -I>>>	550	0,12
	50N/5IN.1 -I>>	2	0,45
50N/5IN.2 -I>>>	70	0,1	
T.A. (Riduttori di Corrente)	n°	Tipo	3   KEVCO AE3
TOROIDE (Prot. Omopolare)	n°	Tipo	1001A 0,5VA/CI.5
T.V. (Riduttori di Tensione)	n°	Classe	3   KEVCO AE3

**NOTA: LE REGOLAZIONI RIPORTATE SONO INDICATIVE E DOVRANNO ESSERE VERIFICATE E IMPOSTATE SECONDO I VALORI DI TARATURA INDICATI DALL'ENTE DISTRIBUTORE**

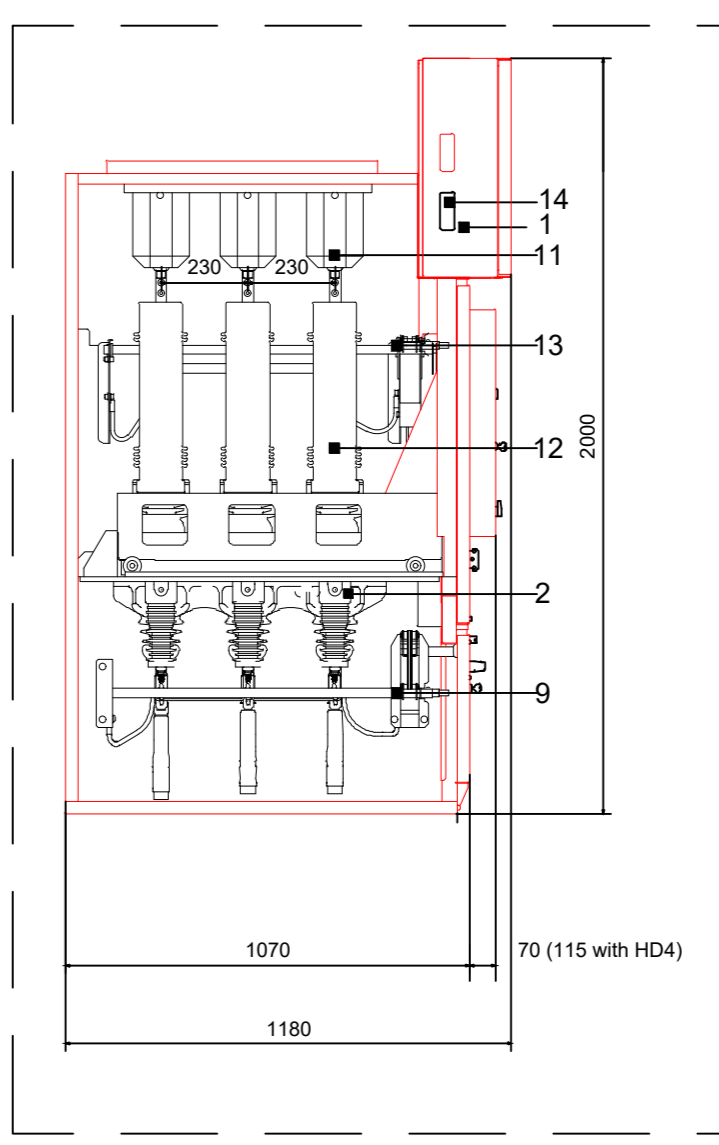
SEGNALAZIONE	DESCRIZIONE
-BAT1	TRASFORMATORE DI TENSIONE UBICATO SULLA FASE L1
-BAT2	TRASFORMATORE DI TENSIONE UBICATO SULLA FASE L2
-BAT3	TRASFORMATORE DI TENSIONE UBICATO SULLA FASE L3
-BCR	TRASFORMATORE DI CORRENTE OMOPOLARE
-BCR	RELE' DI PROTEZIONE DI CORRENTE
-BCS1	SENSORE DI CORRENTE UBICATO SULLA FASE L1
-BCS2	SENSORE DI CORRENTE UBICATO SULLA FASE L2
-BCS3	SENSORE DI CORRENTE UBICATO SULLA FASE L3
-BUS1	SENSORI COMBINATI DI TENSIONE E CORRENTE SULLA FASE L1
-BUS2	SENSORI COMBINATI DI TENSIONE E CORRENTE SULLA FASE L2
-BUS3	SENSORI COMBINATI DI TENSIONE E CORRENTE SULLA FASE L3
-FCF1	FUSIBILE DI MEDIA TENSIONE UBICATO SULLA FASE L1
-FCF2	FUSIBILE DI MEDIA TENSIONE UBICATO SULLA FASE L2
-FCF3	FUSIBILE DI MEDIA TENSIONE UBICATO SULLA FASE L3
-GAB	INTERRUTTORI
-GAB	INTERRUTTORI DI MANOVRA SEZIONATORE
-GCE	SEZIONATORE DI TERRA
-PPV1	INDICATORE DI PRESENZA TENSIONE SUL LATO DELLA LINEA
-PPV2	INDICATORE DI PRESENZA TENSIONE SUL LATO DELLE SBARRI

= CHIAVE LIBERA IN APERTO  
 = CHIAVE LIBERA IN CHIUSO

**Quadro di Media Tensione Cabina Utente Fronte Quadro QMT**

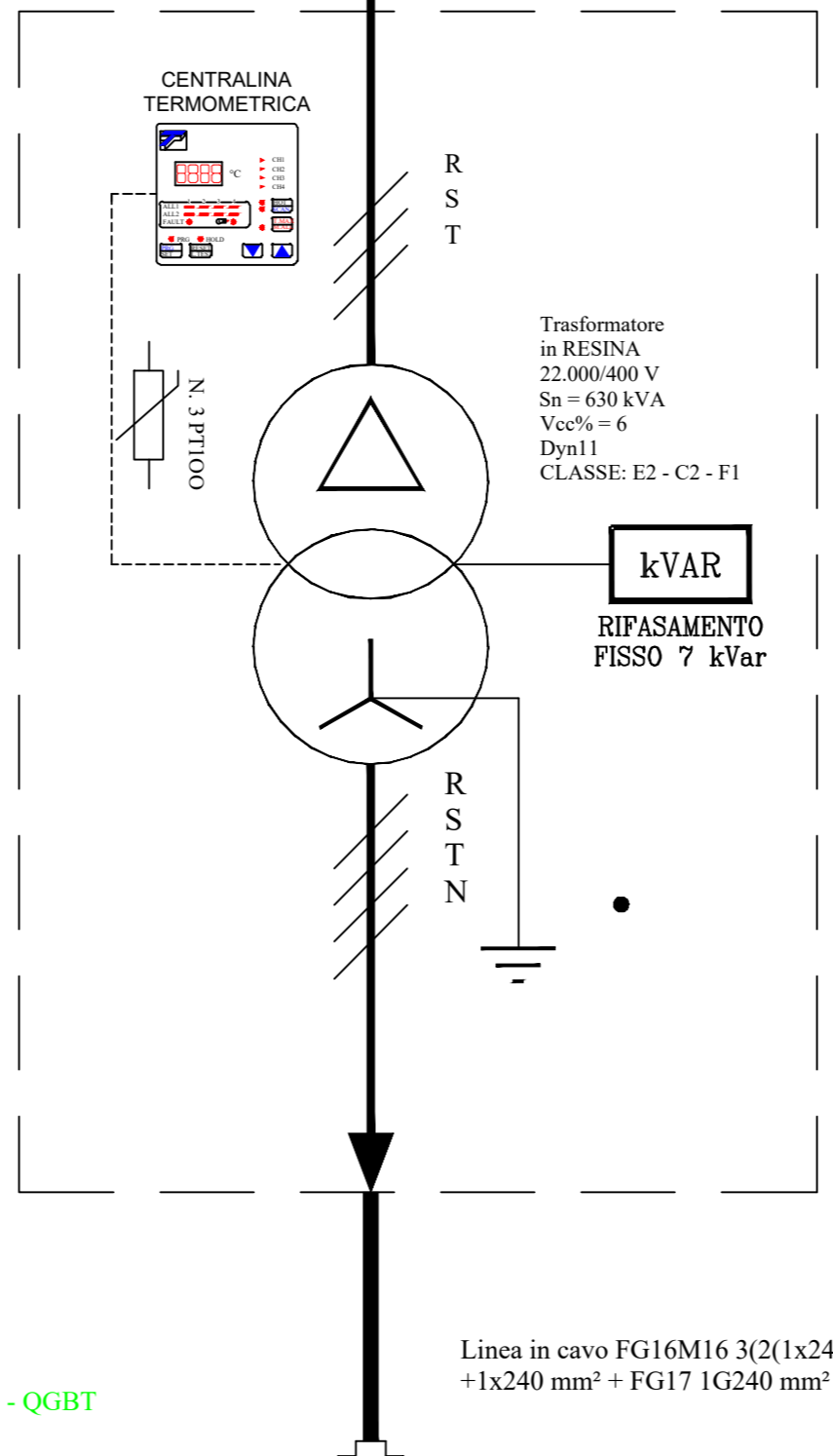


**Quadro di Media Tensione Cabina Utente Sezione Quadro QMT**

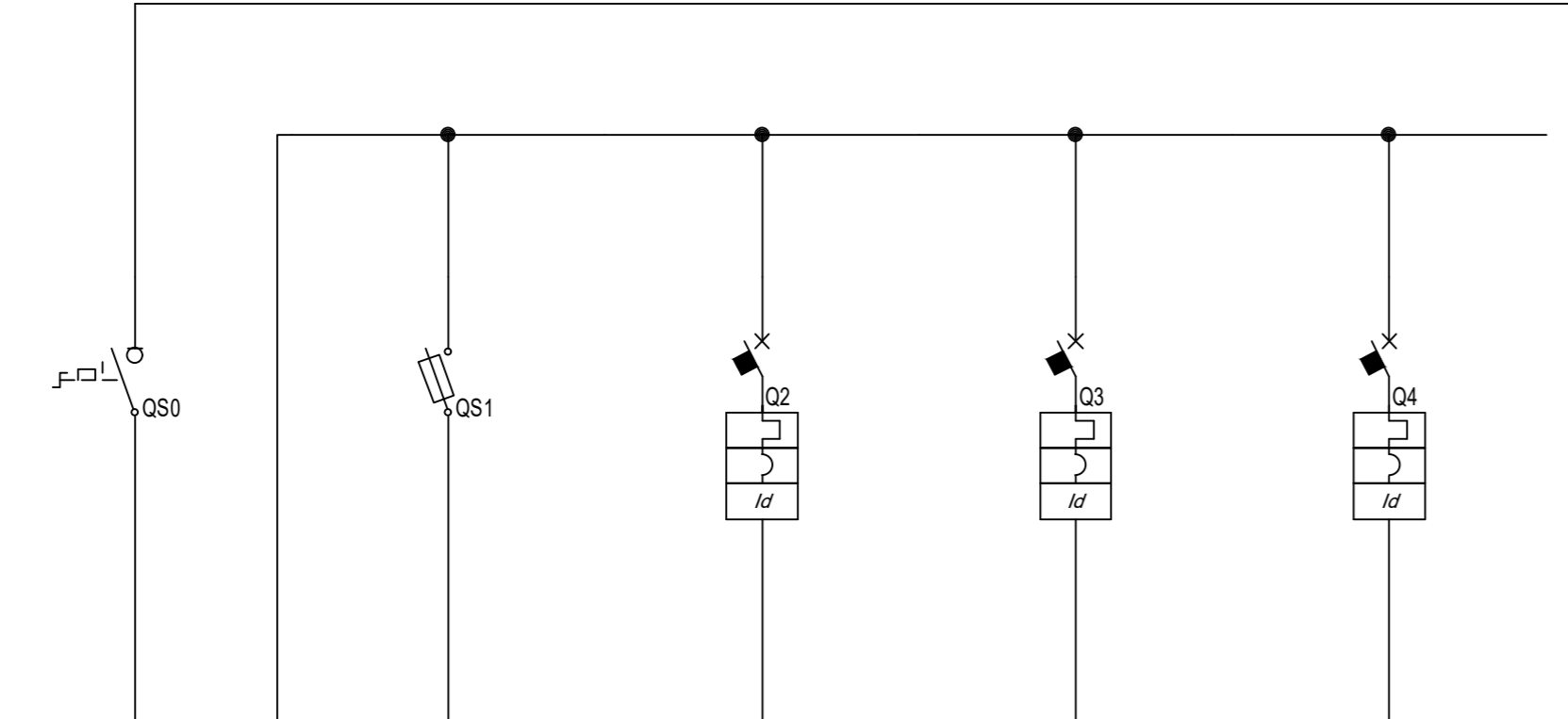


DISTANZA TRA IL PUNTO DI CONNESSIONE DEL CAVO E IL PIANO = 100mm	
1	CELLA BT
2	INTERRUTTORE DI MANOVRA SEZIONATORE
9	SEZIONATORE-TERRA
11	SENSORE COMBINATO DI CORRENTE E TENSIONE
12	INTERRUTTORE
13	SEZIONATORE-TERRA SUPERIORE
14	PASSAGGIO CABLAGGI INTERPANNELLARI

Linea media tensione in cavo posata entro pavimento sovrappavato all'interno della cabina elettrica.  
Cavo di consegna RG28H1M16 18/30kV sezione 3(1x95)mm² CPR Cca=1h,d1,a1



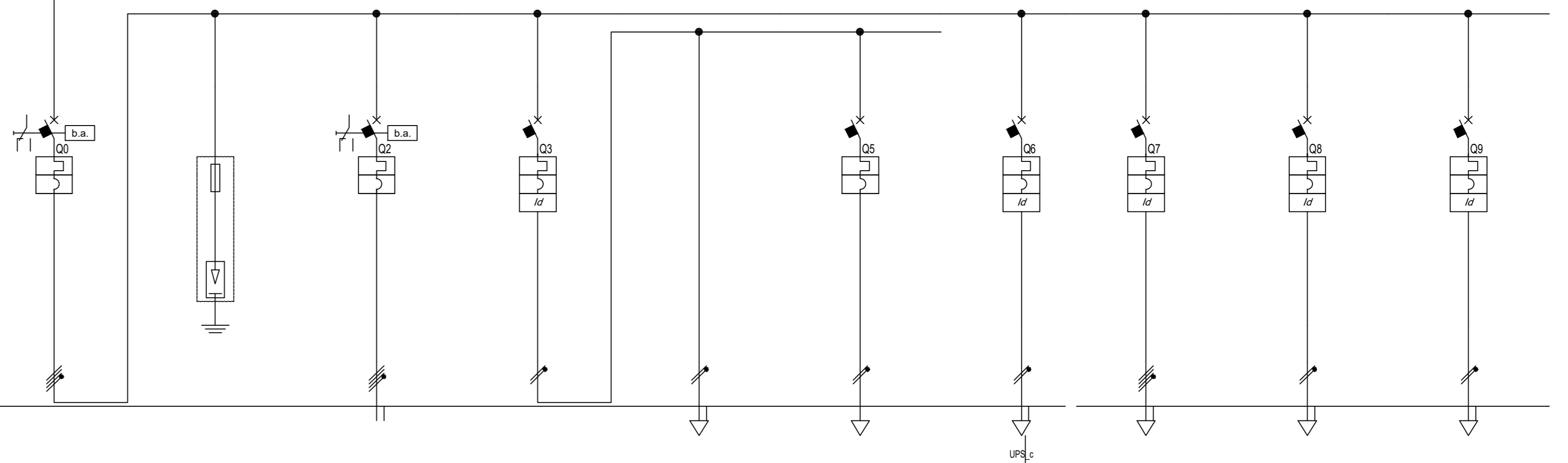
**Quadro generale di Bassa Tensione - QGBTc sez. continuità**



Prefixo quadro:	QGBTc
Alimentazione:	Monofase L3-N
I <sub>n</sub> Max (kA):	2,075
Tensione nominale di impiego [V]:	230
Tensione di isolamento nominale [V]:	50
Frequenza [Hz]:	50
Corrente ammissibile 1 s [kA]:	4,5
Grado di protezione IP:	---
Codice:	QGBTc

Descrizione	QGBT-C-0	QGBT-C-1	QGBT-C-2	QGBT-C-3	QGBT-C-4
POTENZA CONTEMPORANEA [kW/kVA]	0/0	0/0	0/1,035	0/1,035	0/0
CORRENTE (Ib) / Cosφ [A]	0/0	0/0	0,460 / 0,95	0,460 / 0,95	0/0
ESECUZIONE LINEA / BACKUP [A]	Monofase L3-N/NO	Monofase L3-N/NO	Monofase L3-N/NO	Monofase L3-N/NO	Monofase L3-N/NO
Kc / Ku	100 / 100	100 / 100	100 / 100	100 / 100	100 / 100
IccMAX FONDO LINEA [kA]	2,964	1,413	62	400	1,902
Marca - Polarità	---	---	---	---	---
Modello	MODULARE / C	MODULARE / C	MODULARE / C	MODULARE / C	MODULARE / C
Esecuzione / Curva	MODULARE / C	MODULARE / C	MODULARE / C	MODULARE / C	MODULARE / C
In (Max/Min/Reg) [A]	MODULARE / C	MODULARE / C	MODULARE / C	MODULARE / C	MODULARE / C
Reg. L1/L2/L1 [In-Ir%]	---	---	---	---	---
Im (Max/Min/Reg) - Pt [A]	---	---	---	---	---
Reg. S1/S2 [In-Ir%]	---	---	---	---	---
Reg. Igr4 [In-Ir%]	---	---	---	---	---
I differenziale / Classe / Id [A]	---	---	0,3 - Cl. AC/0,04	0,3 - Cl. AC/0,04	0,3 - Cl. AC/0,04
P.d.I. (EN60947/EN60898) [kA]	0/0	100/0	0/1,5	0/1,5	0/1,5
TENSIONE LINEA - CADUTA DI TENSIONE [V/%]	230 / 0,07	230 / 0,07	230 / 0,12	230 / 0,12	230 / 0,07
Tipo / Marca	NESSUNA LINEA / ---	NESSUNA LINEA / ---	Caso / GENERAL	Caso / GENERAL	NESSUNA LINEA / ---
Stigla	---	---	FOURM016	FOURM016	---
lunghezza / Doppio isolamento [m]	---	---	12 / NO	12 / NO	---
Posa	---	---	1432M1 / 090,8	1432M1 / 090,8	---
Sezione [mm²]	---	---	150(1.5)	150(1.5)	---
Portata (t2) [A]	---	---	18	18	---

**Quadro generale di Bassa Tensione - QGBT sez. ordinaria**



Prefixo quadro:	QGBT
Alimentazione:	Quadrifilare
I <sub>n</sub> Max [kA]:	14,528
Tensione nominale di impiego [V]:	400
Tensione di isolamento nominale [V]:	---
Frequenza [Hz]:	50
Corrente ammissibile 1 s [kA]:	15
Grado di protezione IP:	---
Codice:	QGBT

Descrizione	QGBT-C-0	QGBT-C-1	QGBT-C-2	QGBT-C-3	QGBT-C-4	QGBT-C-5	QGBT-C-6	QGBT-C-7	QGBT-C-8	QGBT-C-9
POTENZA CONTEMPORANEA [kW/kVA]	0/0	0/0	0/0	0,55 / 0,579	0,5 / 0,528	0,95 / 0,953	0,2 / 0,211	0,5 / 0,528	0/0	0/0
CORRENTE (Ib) / Cosφ [A]	140 / 0,942	0/0	138 / 0,942	2,507 / 0,95	2,279 / 0,95	0,228 / 0,95	0,912 / 0,95	0,76 / 0,95	0/0	0/0
ESECUZIONE LINEA / BACKUP [A]	Quadrifilare / NO	Quadrifilare / NO	Quadrifilare / NO	Monofase L3-N/NO	Monofase L3-N/NO	Monofase L3-N/NO	Monofase L3-N/NO	Quadrifilare / NO	Monofase L3-N/NO	Monofase L3-N/NO
Kc / Ku	100 / 100	100 / 100	100 / 100	100 / 100	100 / 100	100 / 100	100 / 100	100 / 100	100 / 100	100 / 100
IccMAX FONDO LINEA [kA]	14,522	14,522	13,944	7,489	6,64	4,65	3,598	3,534	10,735	7,489
Marca - Polarità	---	---	---	---	---	---	---	---	---	---
Modello	SCATOLATO / N.C.	MODULARE / ---	SCATOLATO / N.C.	MODULARE / C	---	MODULARE / C	MODULARE / C	MODULARE / C	MODULARE / C	MODULARE / C
Esecuzione / Curva	SCATOLATO / N.C.	MODULARE / ---	SCATOLATO / N.C.	MODULARE / C	---	MODULARE / C	MODULARE / C	MODULARE / C	MODULARE / C	MODULARE / C
In (Max/Min/Reg) [A]	1,000/0,1/100	---	1,000/0,1/100	MODULARE / C	---	MODULARE / C	MODULARE / C	MODULARE / C	MODULARE / C	MODULARE / C
Reg. L1/L2/L1 [In-Ir%]	0,50 - 20,00	---	0,50 - 20,00	---	---	---	---	---	---	---
Im (Max/Min/Reg) - Pt [A]	10,000/0,05/400	---	10,000/0,05/400	---	---	---	---	---	---	---
Reg. S1/S2 [In-Ir%]	---	---	---	---	---	---	---	---	---	---
Reg. Igr4 [In-Ir%]	---	---	---	---	---	---	---	---	---	---
I differenziale / Classe / Id [A]	---	---	---	0,03 - Cl. AC/0,04	---	---	---	0,03 - Cl. AC/0,04	---	0,03 - Cl. AC/0,04
P.d.I. (EN60947/EN60898) [kA]	0/0	0/0	0/0	20 / 6	---	---	---	---	20 / 6	---
TENSIONE LINEA - CADUTA DI TENSIONE [V/%]	400 / 0,02	400 / 0,02	400 / 0,02	230 / 0,07	230 / 0,07	230 / 0,07	230 / 0,07	400 / 0,04	230 / 0,02	230 / 0,02
Tipo / Marca	NESSUNA LINEA / ---	NESSUNA LINEA / ---	NESSUNA LINEA / ---	Caso / GENERAL	NESSUNA LINEA / ---	Caso / GENERAL	Caso / GENERAL	Caso / GENERAL	NESSUNA LINEA / ---	NESSUNA LINEA / ---
Stigla	---	---	---	FOURM016/PE	---	FOURM016	FOURM016	FOURM016	---	---
lunghezza / Doppio isolamento [m]	---	---	---	10 / NO	---	10 / NO	10 / NO	10 / NO	---	---
Posa	---	---	---	1432M1 / 090,8	---	1432M1 / 090,8	1432M1 / 090,8	1432M1 / 090,8	---	---
Sezione [mm²]	---	---	---	3(1x240)+(1x120)+(1x120)	---	2(1x150)+(1xPE.5)	2(1x150)	4(1x1x1PE4)	---	---
Portata (t2) [A]	---	---	---	33	---	18	18	34	---	---

