

DIREZIONE OPERE PUBBLICHE

COMMITTENTE: **SCR PIEMONTE S.p.A.**  
 COMUNE: **CITTA' DI TORINO**

LIVELLO PROGETTUALE: **PROGETTO DI FATTIBILITA' TECNICA ED ECONOMICA**

CUP: **C15F21001150001**  
 CODICE OPERA: **22042D02**  
 TITOLO INTERVENTO: **"TORINO, IL SUO PARCO, IL SUO FIUME: MEMORIA E FUTURO" RESTAURO DEL BORGO MEDIEVALE**

Tavola n. 001  
 TITOLO ELABORATO: **PROGETTO - Schema a blocchi Quadri Elettrici**

DATA: **10 MARZO 2023**  
 SCALA: **-**  
 AREA PROGETTUALE: **PROGETTO IMPIANTI ELETTRICI**  
 FORMATO ELABORATO: **A1 (841 x 594 mm)**  
 CODICE GENERALE ELABORATO: **22042D02|0|0|FTE|IE|00|AQ|001|0**

NOME FILE: **IE\_00\_AQ\_001\_0.dwg**

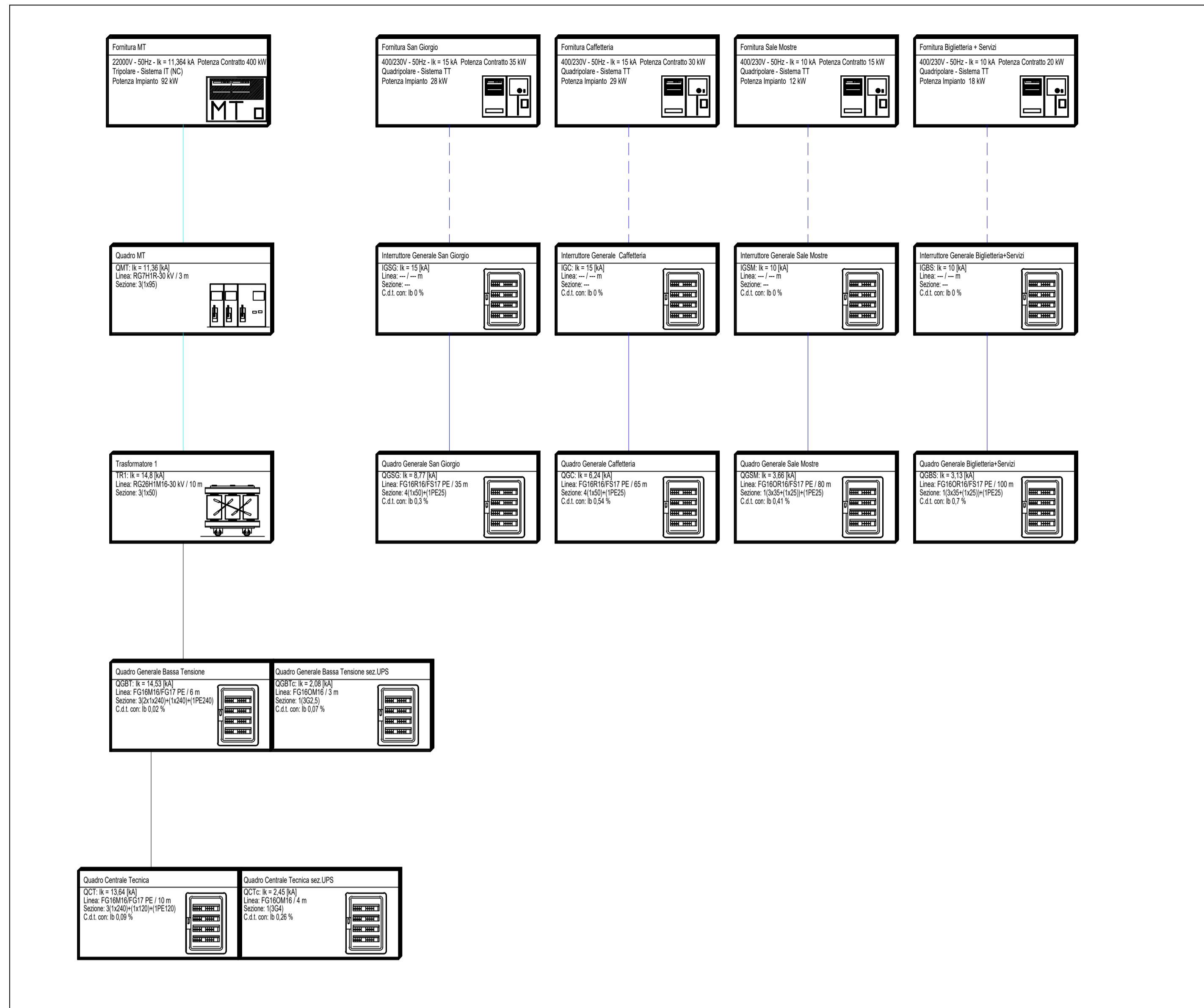
VERSIONE	DATA	DESCRIZIONE
0	10 marzo 2023	Prima redazione
Rev.1		
Rev.2		
Rev.3		

RTP PROGETTAZIONE: **ISOLARCHITETTI | arch. DURBIANO SINTECNA | MCM Ingegneria arch. ARMANDO | NICOLA RESTAURI**  
 TIMBRI - FIRME: **Responsabile del progetto: ..... Responsabile dell'elaborato: .....**  
 RTP ESECUZIONE: **TIMBRI - FIRME**  
 Direttore Tecnico: **.....**

ORGANISMO DI CONTROLLO: **S.C.R. PIEMONTE S.P.A.**  
 Responsabile di Commessa: **.....**  
 Responsabile del procedimento: **..... arch. Sergio Manto**

Questo elaborato è di proprietà della Società di Committenza Regione Piemonte S.p.A. Qualsiasi divulgazione o riproduzione anche parziale deve essere espressamente autorizzata.  
**S.C.R. Piemonte S.p.A.**

SCHEMA BLOCCHI QUADRI ELETTRICI



SCHEMA BLOCCHI SUPERVISORE

