

**SCR PIEMONTE** SOCIETÀ DI COMMERCIO

Finanziato dall'Unione europea

**CITTA' DI TORINO**

**DIREZIONE OPERE PUBBLICHE**

COMITENTE: **SCR PIEMONTE S.p.A.** CO.MINE: **CITTA' DI TORINO**

LIVELLO PROGETTUALE: **PROGETTO DI FATTIBILITA' TECNICA ED ECONOMICA**

CIP: **C15F21001150001** TITOLO INTERVENTO: **"TORINO, IL SUO PARCO, IL SUO FIUME: MEMORIA E FUTURO" RESTAURO DEL BORGO MEDIEVALE**

CODICE OPERA: **22042D02**

Tavola n. **001** TITOLO ELABORATO: **PROGETTO - Layout locali tecnologici**

DATA: **10 MARZO 2023** SCALA: **1:50** AREA PROGETTUALE: **PROGETTO IMPIANTI ELETTRICI**

FORMATO ELABORATO: **A1X3 (180x594 mm)** CODICE GENERALE ELABORATO: **22042D02|0|0|FTE|IE|00|AE|00|1|0**

NOVITÀ FILE: **IE\_00\_AE\_001+011\_0.dwg**

VERSIONE	DATA	DESCRIZIONE
0	10 marzo 2023	Prima redazione
Rev.1		
Rev.2		
Rev.3		

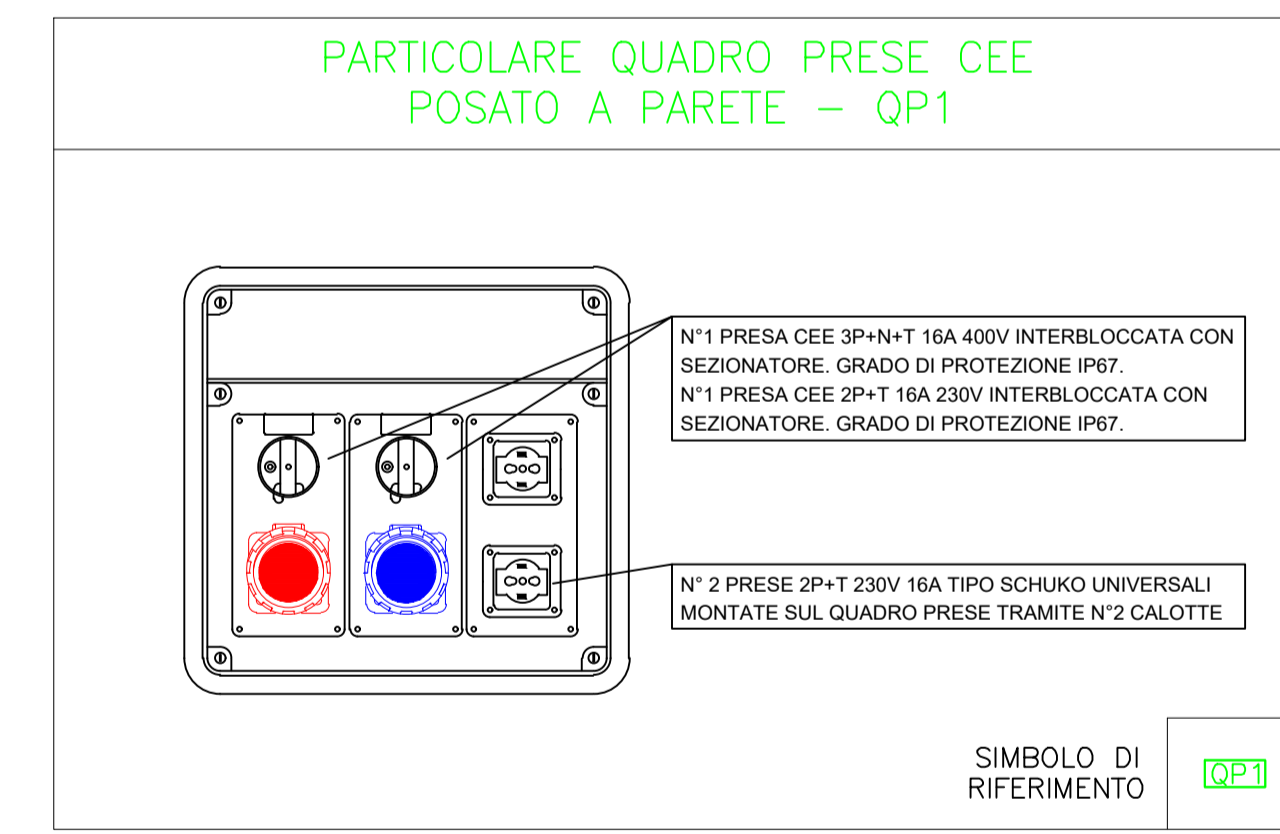
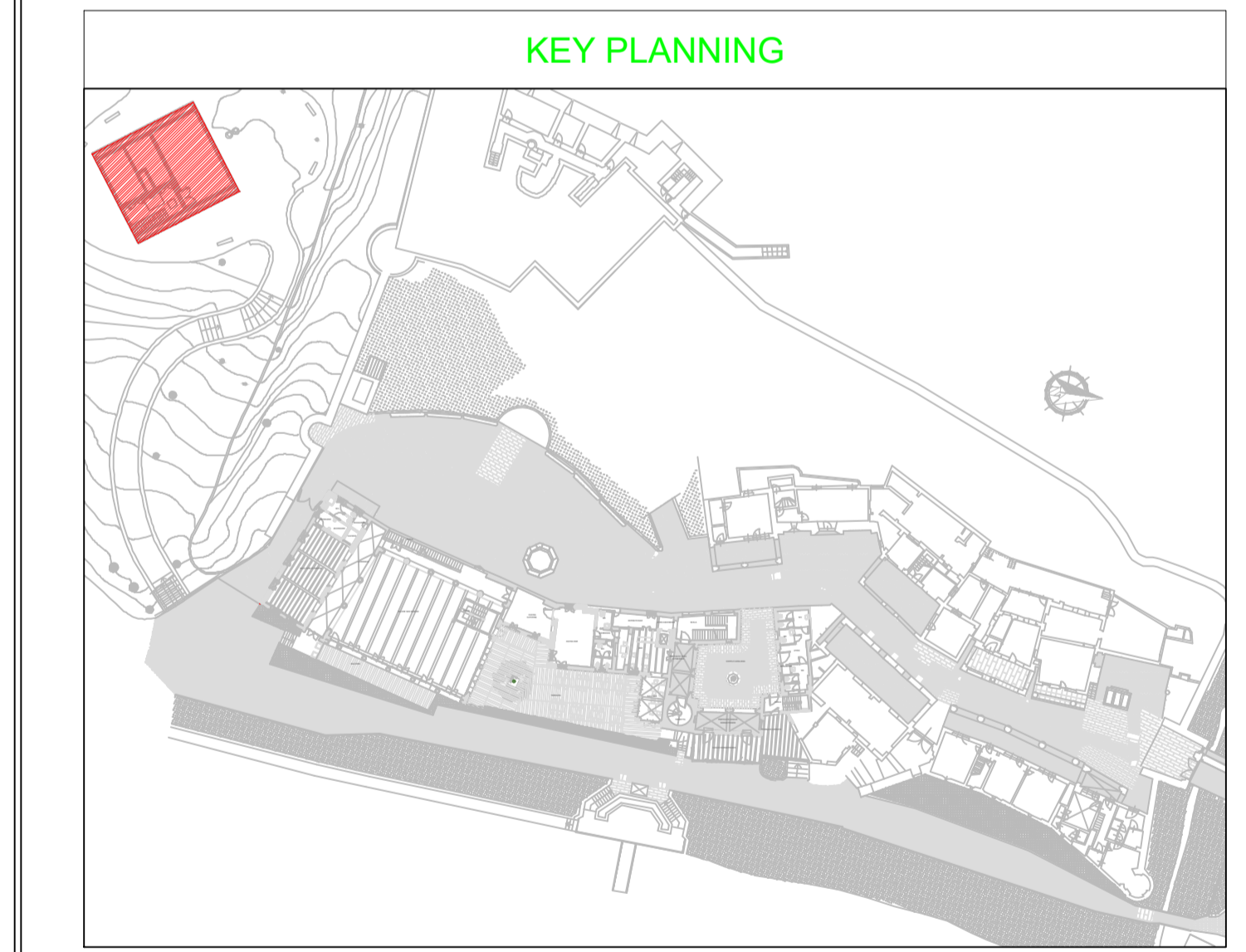
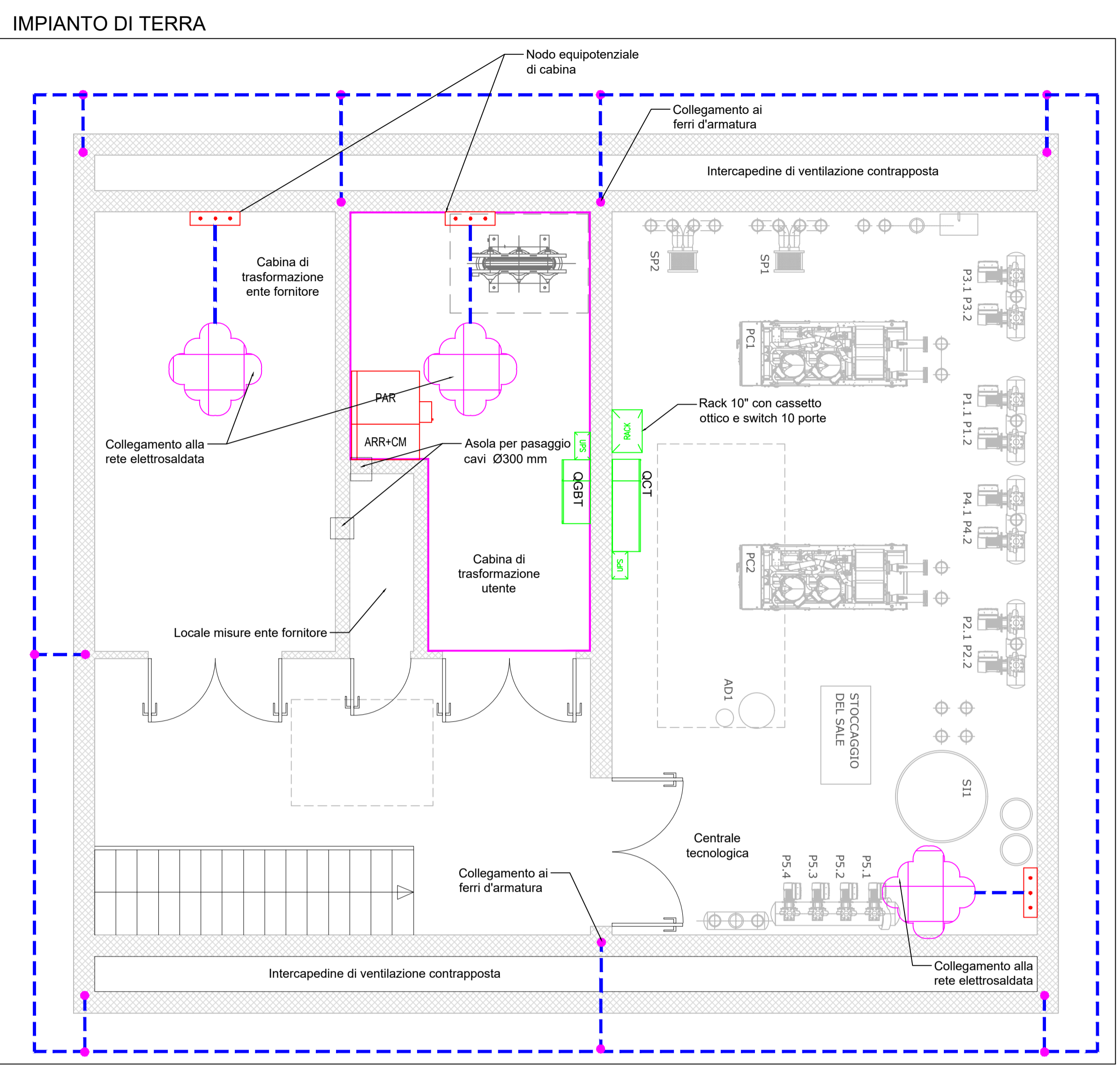
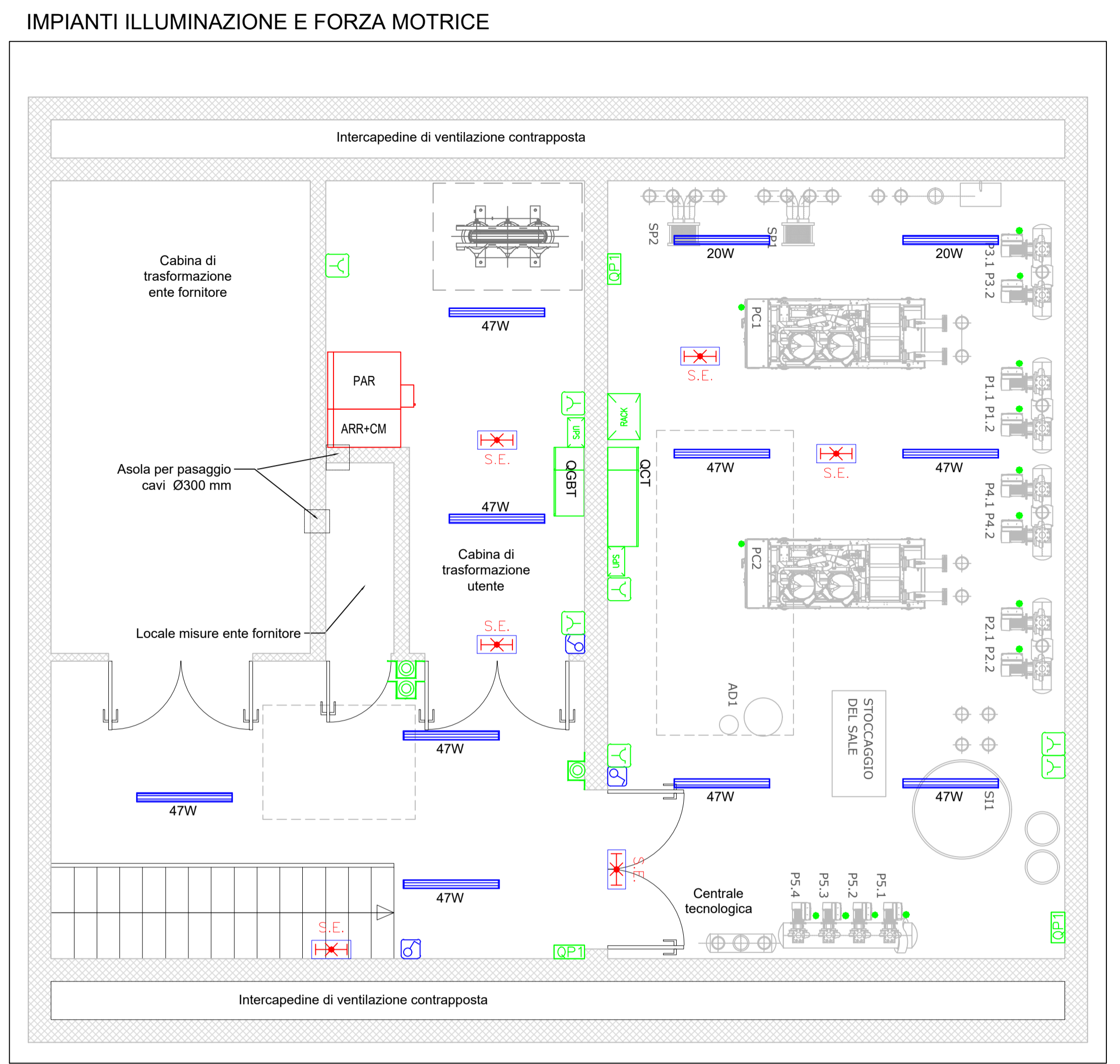
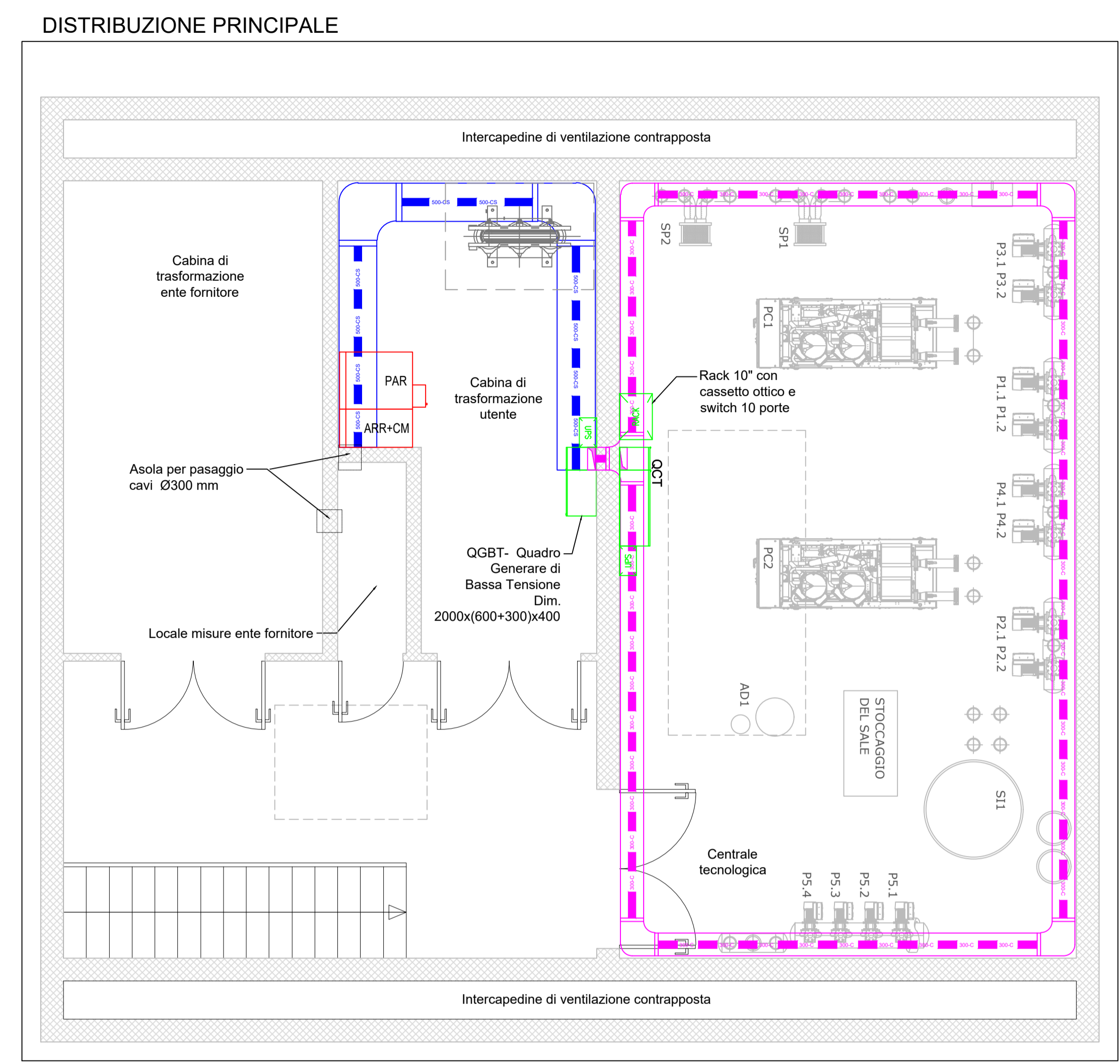
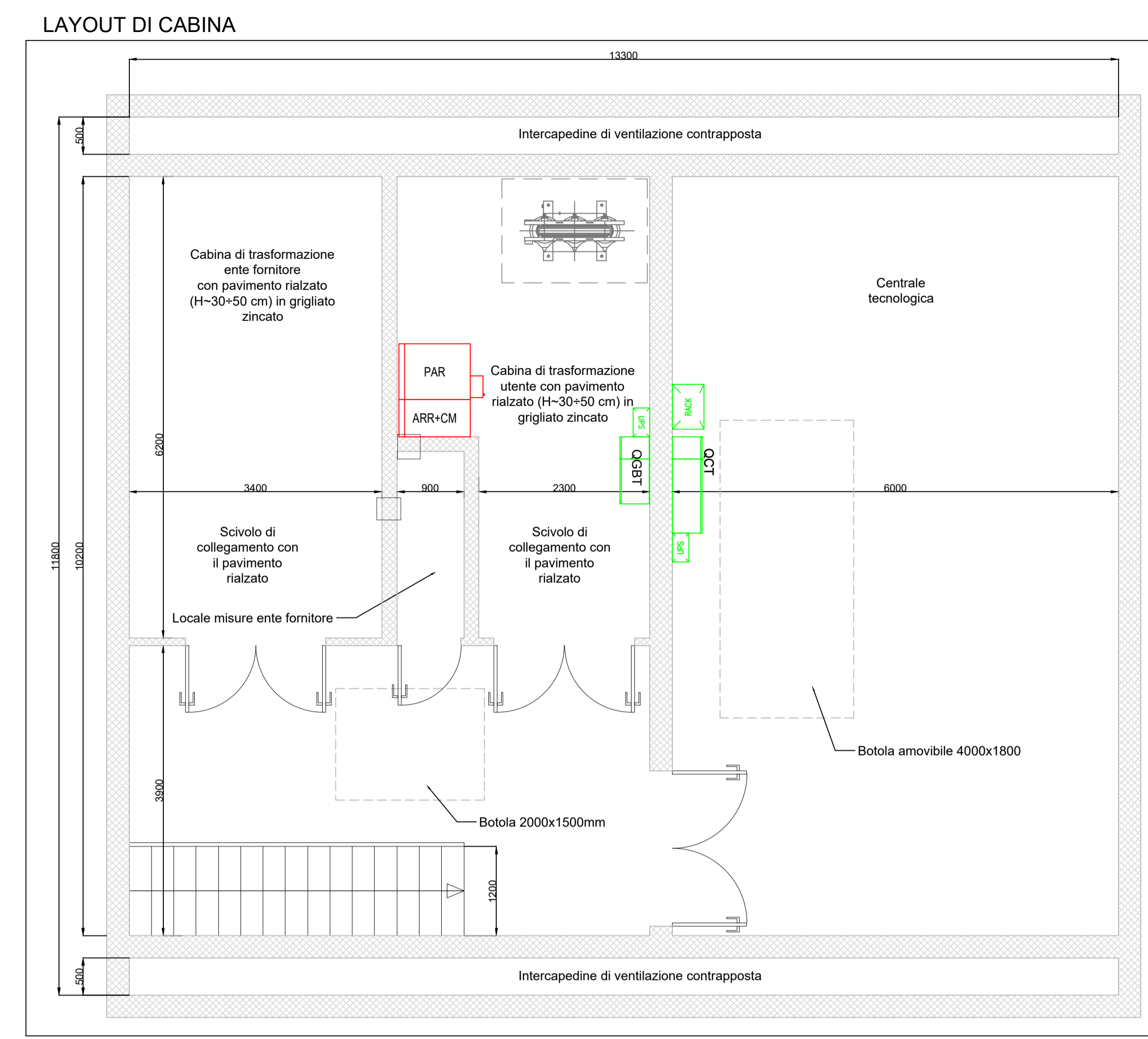
RTP PROGETTAZIONE: **ISOLARCHITETTI | arch. DURBIANO SINTECNA | MCM Ingegneria arch. ARMANDO | NICOLA RESTAURI**

RTP ESECUZIONE: **TIMBRI - FIRME**  
 Responsabile del progetto: .....  
 Responsabile dell'elaborato: .....  
 Direttore Tecnico: .....

ORGANISMO DI CONTROLLO: **S.C.R. PIEMONTE S.P.A.**  
 Responsabile di Commessa: .....  
 Responsabile del procedimento: **arch. Sergio Manto**

Questo elaborato è di proprietà della Società di Committenza Regione Piemonte S.p.A. Qualsiasi divulgazione o riproduzione anche parziale deve essere espressamente autorizzata.

S.C.R. Piemonte S.p.A.



**LEGENDA CANALINE**

	Canalina in acciaio zincato Sendzimir, del tipo asolata, con coperchio. Utilizzata per la distribuzione degli impianti di TF. Dimensioni 300x100mm. Posa a vista ad una quota di 2,50m.
	Canalina in acciaio zincato Sendzimir, del tipo asolata, con coperchio. Utilizzata per la distribuzione degli impianti di BT. Dimensioni 500x100mm. Posa sotto pavimento galleggiante.
	Discesa/salita per canalina con coperchio. Dimensioni riportate in pianta. Per la definizione sulle tipologie di canaline, si rimanda alle descrizioni riportate precedentemente.
	Pezzi speciali di raccordo per canaline di distribuzione. Per la definizione sulle tipologie di canaline, si rimanda alle descrizioni riportate precedentemente.

**LEGENDA IMPIANTO DI TERRA**

	Nodo di terra equipotenziale principale.
	Bandella di rame dim. 40x3 mm.
	Corda di rame nuda S=95 mm², posata in intimo contatto con il terreno a una profondità di 0,8 m.
	Collegamento equipotenziale alla rete elettrosaldata del pavimento.
	Punto di derivazione con morsetto a pettine o a compressione.

**LEGENDA ILLUMINAZIONE**

	Interruttore unipolare di accensione. Se non diversamente specificato, grado di protezione IP44, per posa a vista a parete.
	Apparecchio illuminante per illuminazione delle vie di esodo, installato ad incasso a parete o a soffitto, ovante corpo e schermo in policarbonato infrangibile ed autoestinguente. Alimentazione derivata da circuito di sicurezza. Grado di protezione IP65, classe d'isolamento II.
	Corpo illuminante di forma rettangolare completo di lampade a LED, per posa a soffitto a plafone. Potenza indicata in planimetria.

**LEGENDA FORZA MOTRICE**

	Quadro prese composto da: - n°1 presa CEE 2P+T 16A 230V interbloccata con sezionatore. GdP IP67. - n°1 presa CEE 3P+N+1 16A 400V interbloccata con sezionatore. GdP IP67. - n°2 prese 2P+T 230V 16A tipo schuko universali.
	Preso a spina tipo schuko universale 10/16A. Grado di protezione IP55. Posa da semimontato o da esterno.
	Pulsante per lo spegnimento dell'energia elettrica in caso d'emergenza, installato entro contenitore di colore rosso RAL 3000, con vetro a rompere, targhetta identificativa e spia segnalazione stato circuito. Classe d'isolamento II. Grado di protezione IP55. Posa a parete.
	Quadro elettrico.
	Quadro UPS.
	Armadio Rack
	Punto di alimentazione.