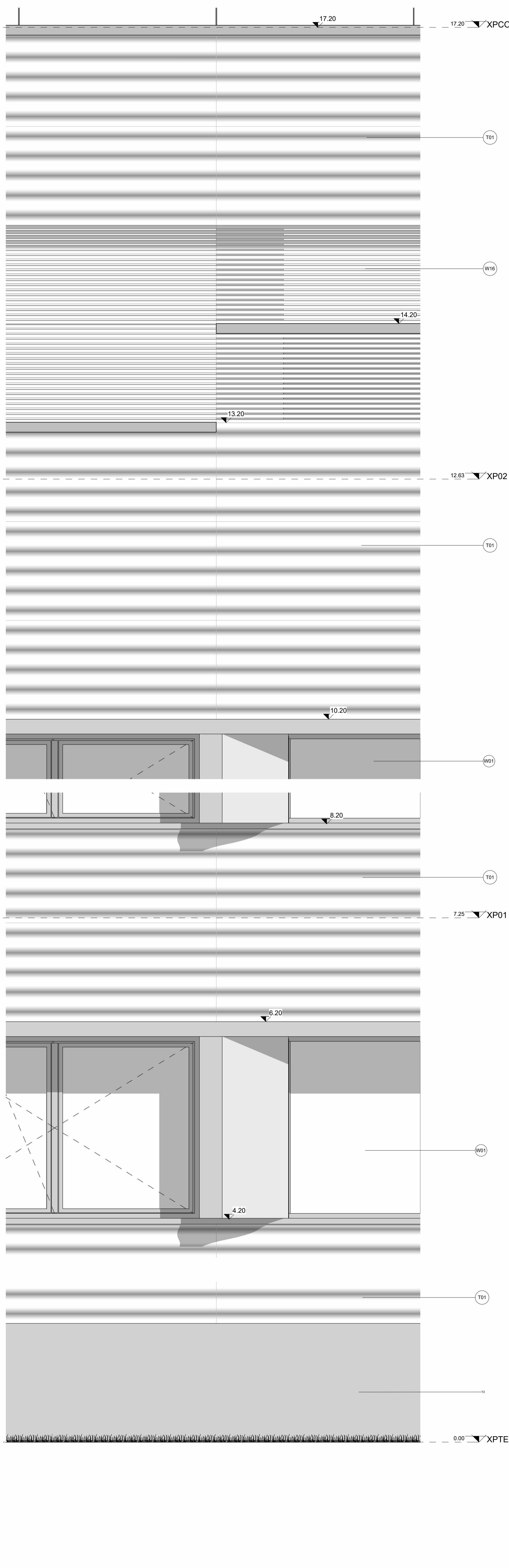


Sezione tipologica facciata  
1 : 20



Prospetto tipologico facciata  
1 : 20

LEGENDA SOLAI (S)	
Codice	Descrizione
G1	Solaio controterra isolato su vespaio aereo con elementi in polipropilene tipo 'Igit'
G3	Solaio interpieno del piano primo e piano ammezzato (posato su elementi a doppio T con massetto armato strutturale)
G4	Solaio interpieno del piano tecnico (posato su elementi a doppio T con massetto armato strutturale)
G7	Copertura in pannelli sandwich in poliuretano e acciaio verniciato - sp. 10 cm
G8	Copertura espandibile dei depositi bombola in copertura in pannello sandwich vincolato perimetralmente sp. 10 cm in poliuretano e acciaio verniciato
G14	Solai isolati su vespaio aereo con elementi in polipropilene tipo 'Igit' per passaggio impianti
LEGENDA TAMPONAMENTURE ESTERNE (T)	
Codice	Descrizione
T1a	Tamponeratura esterna con pannello sandwich in lana di roccia e acciaio verniciato (colore a scelta della D.L. tipo o similare 'Isolare Wall-ISOPAN' su sottostruttura metallica con passo di 1m. - Resistenza al fuoco: EI120 - Realizzazione al buco: Classificazione A2 s1 d0 - Isolamento acustico Rw=30dB
T1b	Controparete interna alla T1a, in cartongesso fissata tramite sottostruttura alla sottostruttura di T1a
T2	Zoccolo in c.a. facciavista sotto la tamponatura T1a H120 cm spessore 20 cm
T3	Tamponeramento esterno in blocchi termoisolanti, tipo Lecablock, spessore 20 cm
LEGENDA TRAMEZZATURE INTERNE (M)	
Codice	Descrizione
M1	Tramezzatura tra laboratori in pannelli sandwich e controparete - EI120
M2.1	Tramezzatura in cartongesso h fino a 4 m per parete divisoria interna in cartongesso tipo knauf tra locali umidi, spessore 15cm
M2.2	Tramezzatura in cartongesso h fino a 4 m per parete divisoria interna in cartongesso tipo knauf tra locali umidi e generici, spessore 15 cm
M2.3	Tramezzatura in cartongesso h fino a 4 m per parete divisoria interna in cartongesso tipo knauf tra locali umidi e corridoio, spessore 15 cm
M2.4	Tramezzatura in cartongesso h fino a 4 m per parete divisoria interna in cartongesso tipo knauf tra locali generici e corridoio, spessore 15 cm
M2.5	Tramezzatura in cartongesso h fino a 4 m per controparete per cavetti in cartongesso comprensiva di isolamento termico
M2.6	Tramezzatura in cartongesso h fino a 4 m per parete divisoria interna in cartongesso tipo knauf tra locali generici e corridoio, spessore 15 cm
M2.7	Tramezzatura in cartongesso h fino a 4 m per parete divisoria interna in cartongesso tipo knauf tra locali umidi, spessore 25cm
M2.8	Tramezzatura in cartongesso h fino a 4 m per parete divisoria interna in cartongesso tipo knauf tra locali umidi e corridoio, spessore 25cm
M3	Tramezzatura tra laboratori e distribuzione principale, realizzata con muratura in blocchi tipo localblock altezza fino a 7 m compreso di rinforzi architrave ecc.
M5.1	Controparete in cartongesso comprensiva di isolamento termico su cemento armato per confinare aree fredde, spessore 12,5 cm
M5.2	Controparete in cartongesso comprensiva di isolamento termico su cemento armato per confinare aree fredde, spessore 7,5 cm
M7	Filtro passaggio impianti su cavetti
M8	Giunto Sismico
LEGENDA INFISSI ESTERNI (W)	
Codice	Descrizione
W01	Infisso esterno in alluminio e vetro camera dim. L 7,18 x H 1,85 con 2 specchiature mobili e 3 fisse, comprese tende lamellari interne al vetro
W01b	Infisso esterno in alluminio e vetro camera dim. L 9,02 x H 1,85 con 3 specchiature mobili e 2 fisse, comprese tende lamellari interne al vetro e un vetropannello opaco
W01c	Infisso esterno in alluminio e vetro camera dim. L 9,02 x H 1,85 con 3 specchiature mobili e 2 fisse, comprese tende lamellari interne al vetro e un vetropannello opaco
W01d	Infisso esterno in alluminio e vetro camera dim. L 4,32 x H 1,85 con 2 specchiature mobili e 1 fissa, comprese tende lamellari interne al vetro
W01f	Infisso in acciaio composto da portone carrabile in carpenteria metallica con tamponatura con caratteristiche estetiche similari alla tamponatura T1 dim. L 2,90 x H 4,10 e sovraruote in alluminio e vetrocamera dim. L 7,18 x H 2,85 con 2 specchiature mobili e 3 fisse, comprese tende lamellari interne al vetro
W02	Infisso esterno in alluminio e vetro camera dim. L 5,85 x H 1,85 con 2 specchiature mobili e 3 fisse, comprese tende lamellari interne al vetro
W03	Infisso esterno in alluminio e vetro camera dim. L 7,18 x H 2,85 con 2 specchiature mobili e 3 fisse, comprese tende lamellari interne al vetro
W04	Infisso esterno in alluminio e vetro camera dim. L 5,85 x H 2,85 con 2 specchiature mobili e 3 fisse, comprese tende lamellari interne al vetro
W05	Infisso esterno in alluminio e vetro camera dim. L 4,32 x H 2,85 con 2 specchiature mobili e 1 fissa, comprese tende lamellari interne al vetro
W06	Infisso esterno in alluminio e vetro camera dim. L 4,32 x H 6,20 con 3 specchiature mobili con apertura a spinta e serratura di sicurezza a 6 fasce, comprese tende lamellari interne al vetro
W07	Infisso esterno in alluminio e vetro camera dim. L 4,00 x H 3,20 con 3 specchiature mobili con apertura a spinta e serratura di sicurezza, comprese tende lamellari interne al vetro
W08	portone carrabile in carpenteria metallica con tamponatura con caratteristiche estetiche similari alla tamponatura T1 dim. L 2,90 x H 4,10
W11	portone carrabile in carpenteria metallica con tamponatura con caratteristiche estetiche similari alla tamponatura T1 dim. L 5,60 x H 4,20 diviso in 4 ante apertura a libro
W12	Infisso esterno in alluminio e vetro camera dim. L 1,5 x H 2,7 con ante con apertura a spinta e serratura di sicurezza, comprese tende lamellari interne al vetro
W12-a	Infisso esterno in alluminio e vetro camera dim. L 1,5 x H 2,30 con ante con una ante apribile a vasistas, comprese tende lamellari interne al vetro
W13	Infisso esterno in alluminio e vetro camera tipo dim. L 1,5 x H 2 con ante con una ante apribile, comprese tende lamellari interne al vetro
W14	Lusame di copertura zenitale in policarbonato alveolare su laboratori, corridoio centrale ed area d'ingresso
W16	Elementi grigliati per aereazione piano tecnico tipo Nuova Defim Oseggio profilo Talia - dim 800x100cm
LEGENDA INFISSI EI 120 (Da)	
Codice	Descrizione
Da1.90	infisso EI 120 in acciaio verniciato - dim passaggio libero 90 cm. H210 cm
Da1.120	infisso EI 120 in acciaio verniciato - dim passaggio libero 120 cm. H210 cm
Da1.150	infisso EI 120 in acciaio verniciato - dim passaggio libero 150 cm. H250 cm
Da2.120	infisso EI 120 in acciaio verniciato a doppia ante - dim passaggio libero 120 cm. H210 cm
Da2.180	infisso EI 120 in acciaio verniciato a doppia ante - dim passaggio libero 180 cm. H210 cm
Da2.200	infisso EI 120 in acciaio verniciato a doppia ante - dim passaggio libero 200 cm. H210 cm
Da2.570	infisso EI 120 in acciaio verniciato a doppia ante - dim passaggio libero 570 cm. H395 cm
Da3.1	infisso fissa vetrato EI 120 dim 185 cm L 165 cm H
Da3.2	infisso fissa vetrato EI 120 dim 135 cm L 165 cm H
LEGENDA INFISSI INTERNI (D)	
Codice	Descrizione
D1.80	Infisso tamburato in laminato e telaio in alluminio verniciato dim L80 cm H210 cm
D3.90	Infisso scorrevole tamburato in laminato e telaio in alluminio verniciato passaggio libero 90cm h 210
LEGENDA PAVIMENTI (F)	
Codice	Descrizione
F1	Pavimentazione industriale finitura a spolvero eolicotolato
F2	Pavimentazione bagni e spogliatoi in gres porcellanato 40 x 40
F3	Pavimentazione sale riunioni in gres porcellanato 60 x60
F4	Pavimenti in gres porcellanato per depositi esterni 30x30
F5	Pavimentazione gradini scale
LEGENDA ZOCCOLINI (Z)	
Codice	Descrizione
Z1	Zoccolini in alluminio di finitura pareti in pannelli sandwich h10 cm
Z2	Zoccolino in gres porcellanato per sale riunioni h 10 cm
Z3	Zoccolino depositi esterni
LEGENDARIVESTIMENTI PARETI (P)	
Codice	Descrizione
P1	Rivestimento h 200 cm di bagni e spogliatoi e tempera lavabile fino al controsoffitto (P100) (2/3 e 1/3)
P2	Tinteggiatura pilati in c.a. e cartongessi con tempera lavabile
LEGENDARIVESTIMENTI CONTROSOFFITTI (C)	
Codice	Descrizione
C1	Tinteggiatura soffitti in c.a. prefabbricato (a spruzzo) con tempera lavabile (da tenere conto del doppio T)
C2	Controsoffitto in alluminio microforato con prestazione acustica per le sale riunioni e corridoi 60x60 cm
C3	Controsoffitto in alluminio verniciato per bagni e spogliatoi 60x60 cm
C4	Controparete per cavetti in cartongesso comprensiva di isolamento termico
C5	Controsoffitto tecnico sotto i ballatoi in cartongesso e velette dritte e inclinate in cartongesso
C6	Velette dritte e inclinate in cartongesso per C5 e C4
LEGENDA ELEMENTI DI DETTAGLIO (Ed)	
Codice	Descrizione
Ed7	Ascensore dim. int. 280cm x 180 cm
Ed8	Finiture vasca

**Politecnico di Torino**

Politecnico di Torino - Direzione PROGES  
Corso Duca degli Abruzzi, 24 - 10132 Torino

**PIATTAFORMA AEROSPAZIO**  
Lotto 2: lavori di realizzazione dell'opera

000162\_004\_FTE\_ARC\_TAV\_750\_01  
004\_CONTRUZIONE

**PROGETTO DI FATTIBILITA' TECNICO ECONOMICA**

<p><b>RESPONSABILE UNICO DEL PROCEDIMENTO</b> DIREZIONE PROGETTAZIONE, EDILIZIA E SICUREZZA Ing. Marcello COATTO</p> <p><b>GESTIONE INFORMATIVA</b> Arch. Simone Abbado RossiProdi Associati S.r.l. Via di Ricordioli 5/r, 50126 Firenze, Italia Albo degli Architetti della Provincia di Firenze n°A5617</p> <p><b>PROGETTO E COORD. OPERE EDILI ED ARCHITETTONICHE</b> Arch. Tommaso Rafanelli RossiProdi Associati S.r.l. Via di Ricordioli 5/r, 50126 Firenze, Italia Albo degli Architetti della Provincia di Firenze n°A7624</p> <p><b>PROGETTISTA E COORD. IMPIANTI MECCANICI, IDRAULICI, ANTINCENDIO E PROFESSIONISTA ANTINCENDIO</b> Ing. Luca Sani Sani Società di Ingegneria S.r.l. Via Santa Reparata, 40, 50129 Firenze, Italia Albo degli Ingegneri della Provincia di Firenze n°2980</p> <p><b>COORDINATORE COMPUTI METRICI ESTIMATIVI</b> Geom. Massimo Baldini s.s.arch - studio bargeone architetti associati via del Colle di Mezzo 15, 00143 Roma, Italia Collegio dei Geometri della Provincia di Perugia n°5139</p> <p><b>PROFESSIONISTA ACUSTICO</b> Ing. Daniele Mariotti RossiProdi Associati S.r.l. Via di Ricordioli 5/r, 50126 Firenze, Italia Ente Nazionale dei Tecnici Competenti in Acustica n°10440</p> <p><b>PROFESSIONISTA ESPERTO ITACA ECERT - ENERGETICO</b> Ing. Margherita Converso Albo degli Ingegneri della Provincia di Torino n° 7146W</p> <p><b>GEOLOGO</b> Dott. Geol. Massimiliano Coretta Studio Associato SNC via Olcese n.31, 28922, Verbania-Pallanza, Italia Albo dei Geologi del Piemonte n°599 sez. A</p>	<p><b>CONCEPT E LINEE PROGETTUALI</b> Prof. Arch. Antonio De Rossi (coordinatore) Arch. Phd Carlo Deregibus (Project Manager) @Bianchi, E.Cavallini, A.Coveri, P.Biscione, F.Fiorini</p> <p><b>RESP. PIANO DI USO E MANUTENZIONE</b> Arch. Simone Abbado RossiProdi Associati S.r.l. Via di Ricordioli 5/r, 50126 Firenze, Italia Albo degli Architetti della Provincia di Firenze n°A5617</p> <p><b>PROGETTO E COORD. OPERE STRUTTURALI</b> Arch. Niccolò De Robertis AEI Progetti S.r.l. via Botteghe, 48, 50139 Firenze, Italia Albo degli Ingegneri della Provincia di Firenze n°3065</p> <p><b>PROGETTISTA E COORD. IMPIANTI ELETTRICI E SPECIALI</b> Ing. Giovanni Landi Sani Società di Ingegneria S.r.l. Via Santa Reparata, 40, 50129 Firenze, Italia Albo degli Ingegneri della Provincia di Firenze n°5913</p> <p><b>COORDINATORE PER LA SICUREZZA IN FASE DI PROGETTAZIONE</b> Arch. Francesco Bartolucci s.s.arch - studio bargeone architetti associati via del Colle di Mezzo 15, 00143 Roma, Italia Albo degli Architetti della Provincia di Perugia n°A868</p> <p><b>REFERENTE TECNICO</b> Prof. Arch. Fabrizio Rossi Prodi</p> <p><b>SUPPORTO AL PROGETTISTA E COORD. OPERE EDILI</b> Arch. Federico Bargeone</p> <p><b>MODELLATORE OPERE EDILI</b> Arch. Giuseppina Orsella</p> <p><b>MODELLATORE OPERE STRUTTURALI</b> Ing. Mattia Columbu</p> <p><b>MODELLATORE IMPIANTI MECCANICI, IDRAULICI, ANTINCENDIO</b> Ing. Tommaso Niccolai</p> <p><b>MODELLATORE IMPIANTI ELETTRICI E SPECIALI</b> Ing. Gabriella Parra</p>									
<p><b>REVISIONI:</b></p> <table border="1" style="width: 100%; border-collapse: collapse;"> <thead> <tr> <th>N°</th> <th>Descrizione</th> <th>Data</th> </tr> </thead> <tbody> <tr> <td>00</td> <td>EMISSIONE</td> <td>2023/07/14</td> </tr> <tr> <td>01</td> <td>REVISIONE</td> <td>2023/10/27</td> </tr> </tbody> </table> <p>Progettista: [ ] Verifica: [ ] Approvazione: [ ] Nome File: 000162_004_FTE_ARC_TAV_750_01.pdf</p>		N°	Descrizione	Data	00	EMISSIONE	2023/07/14	01	REVISIONE	2023/10/27
N°	Descrizione	Data								
00	EMISSIONE	2023/07/14								
01	REVISIONE	2023/10/27								
<p>Codice Elaborato: 000162_004_FTE_ARC_TAV_750_01</p> <p>Scala: 1 : 20</p> <p>Titolo Elaborato: Dettagli tipologici - Stralcio di facciata</p> <p>N° Elaborato: ARC TAV 750</p>										

A TERMINI DI LEGGE, IL POLITECNICO DI TORINO SI RISERVA LA PROPRIETA' DI QUESTO DOCUMENTO CHE NON POTRA' ESSERE COPIATO, RIPRODOTTO O COMUNICATO A TERZI SENZA SPECIFICA AUTORIZZAZIONE SCRITTA.