

STRATO: 06 Vegetazione

Descrizione

Lo strato della vegetazione definisce classi di entità di natura vegetale raggruppati secondo la seguente classificazione:

- aree agro-forestali
- verde urbano ed extraurbano sistemato (viali alberati, alberi monumentali...).

I criteri di classificazione adottati dipendono dalla natura topografica del dato e dall'osservabilità dello stesso. Il territorio è individuato in logica di copertura del suolo osservabile prescindendo dai parametri d'uso che dipendono dal grado di intervento antropico sul territorio e che riguardano principalmente le tematizzazioni (uso suolo...) del dato geografico.

TEMA: Aree agro - forestali 0601

Descrizione

Per aree agro-forestali si devono intendere le aree rispondenti ad una o più delle seguenti caratteristiche:

- destinate a fornire produzioni legnose o non legnose correntemente considerate di tipo forestale;
- ospitanti formazioni arboree od arbustive ricoprenti un ruolo di protezione diretta o indiretta delle attività umane contro gli eventi meteorici o fisici e le loro conseguenze;
- ospitanti formazioni arboree od arbustive spontanee la cui conservazione risponde ad esigenze di ordine naturalistico, paesaggistico o ricreativo;
- aree temporaneamente prive di soprassuolo a causa di utilizzazione o per evento accidentale;
- superfici investite a vivaio forestale, i noceti ed i nocioleti specializzati nella produzione da frutto, i frassineti da manna, le piantagioni di carrubo, nonché, logicamente, tutte le formazioni arboree a carattere frutticolo.
- le coltivazioni agricole, gli orti, i seminativi a carattere stagionale o permanente di natura arbustiva, arborea o erbacea;
- le aree non coltivate ed i pascoli.

Non rientrano le formazioni arboree od arbustive, anche di specie forestali, vegetanti nell'ambito di parchi, giardini, orti botanici, ed in generale in ogni situazione nella quale la formazione arborea avesse esclusive finalità estetiche o comunque diverse da quelle forestali, così come non vi rientrano le alberature in filare in ambiente agrario e stradale (site nel tema: verde urbano ed extraurbano).

CLASSE: Bosco (BOSCO - 060101)

	NC1	TO1
Popolamento della classe	P	P

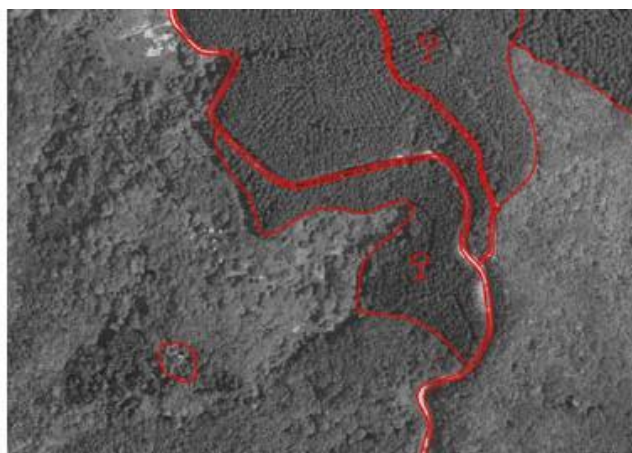
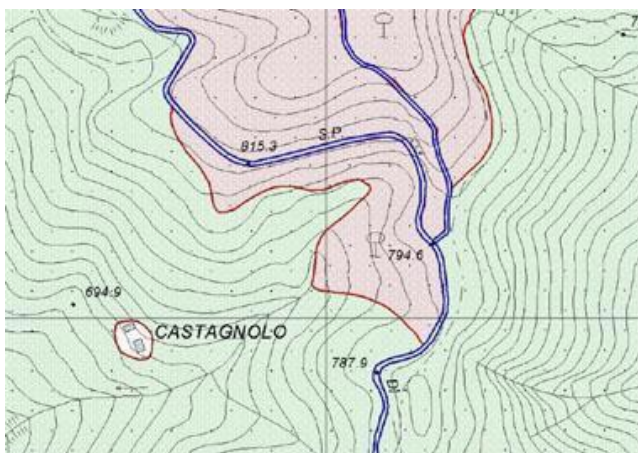
Definizione

Si intende un terreno coperto da vegetazione arborea e/o arbustiva e/o cespugliati di specie forestale, di origine naturale od artificiale, a qualsiasi stadio di sviluppo.

Vedi: Aree boscate

Figure

- F1 - aree boscate



<i>Attributi</i>					NC1	TO1
<i>Attributi della classe</i>					NC1	TO1
06010101	BOSCO_TY	tipo	Enum		P	P
in conformità alla Classificazione aree forestali all'INFC (Inventario Nazionale delle Foreste e dei Serbatoi Forestali di Carbonio)						
<i>Dominio (Tipo)</i>					NC1	TO1
01		boschi a prevalenza di conifere			P	
02		boschi a prevalenza di latifoglie			P	
0202		boschi a prevalenza di latifoglie sempreverdi				
0201		boschi a prevalenza di latifoglie spoglianti				
03		piantagioni			P	
04		arbusteti e macchia			P	
05		bosco				P
95		altro	Valore assunto dall'istanza ma non previsto dalla specifica.		P	
06010104	BOSCO_GOV	forma di governo	Enum			
in genere solo per le latifoglie						
<i>Dominio (Forma di governo)</i>					NC1	TO1
01		fustaia				
02		ceduo				

<i>Componenti spaziali della classe</i>					NC1	TO1
060101101	BOSCO_SUP	Sup_estensione	GU_CXSurfaceB2D - Complex Surface Boundary 2D		P	P
si acquisisce la superficie di estensione del bosco. Quando il limite del bosco è in condivisione planimetrica con altri elementi cartografati devono essere garantite le consistenze di adiacenza.						
<i>Attributi di questa componente spaziale</i>					NC1	TO1
06010106	BOSCO_LIM	Tipo_limite	Enum	aTratti sul contorno 3D su Sup_estensione		
attributo che definisce se il confine dell'area di bosco è tracciato in corrispondenza di demarcazione netta dell'area bosco (nel caso di aggancio ad altri elementi topografici rilevati), o se il passaggio da bosco ad altro tipo di vegetazione avviene gradualmente, pertanto tale limite è caratterizzato da livello di incertezza maggiore (ad esempio quando il passaggio da bosco a radura o pascolo avviene gradualmente per cui è difficile individuare un limite certo)						
<i>Dominio (Tipo_limite)</i>					NC1	TO1
01		limite certo	il passaggio da area boscata ad altra copertura avviene con netta linea di demarcazione			

	0102	non condiviso	il limite di demarcazione del bosco è netto anche in assenza di altri oggetti topografici rilevati.					
	0101	condiviso	il limite si attesta su altro oggetto topografico rilevato (strada, elemento divisorio, corso d'acqua...)					
	02	incerto	il passaggio da area boscata ad altra copertura avviene con gradualità pertanto il limite è tracciato con criteri interpretativi della copertura del suolo.					
	03	fittizio						
06010103	BOSCO_ESSZ	Essenze [1..*]	Enum	<u>aSottoaree su</u>	Sup_estensione			
		<p>tipo di essenza che caratterizza il bosco, organizzata per macro-categorie di definizione del tipo (conifere, latifoglie). Nel caso di bosco misto è possibile definire o l'essenza prevalente o le essenze componenti (multivalore).</p> <p>NOTE: relazione con la definizione del tipo di bosco.</p>						
<i>Dominio (Essenze)</i>						NC1	TO1	
	01	essenze latifoglie						
	0109	altre latifoglie						
	0108	pioppi						
	0107	ontano						
	0106	eucalipti						
	0105	olmi						
	0104	altre querce						
	0103	leccio e sughera						
	0102	castagno						
	0101	faggio						
	02	essenze conifere						
	0205	altre conifere						
	0204	larici						
	0203	cipressi						
	0202	pini						
	0201	abeti						
	95	altro	Valore assunto dall'istanza ma non previsto dalla specifica.					

CLASSE: Pascolo o incolto (PS_INC - 060105)

	NC1	TO1
<i>Popolamento della classe</i>	P	I

Definizione

Porzione di territorio caratterizzata prevalentemente dalla presenza di vegetazione erbacea ed arbustiva destinate al pascolo libero degli animali domestici, governata o meno dall'uomo.

<i>Attributi</i>				NC1	TO1
<i>Attributi della classe</i>				NC1	TO1
06010501	PS_INC_TY	tipo	Enum	P	I
tipo di area di pascolo od incolta.					
<i>Dominio (Tipo)</i>				NC1	TO1
01	pascolo	superficie erbacee foraggere a cotico stabile, spontanee o modificate nella composizione dall'utilizzo, che avviene per pascolamento		P	I
0102	pascolo arborato	area pascoliva con una insidenza della copertura arborea al suolo non superiore al 20%			
0101	pascolo cespugliato	area pascoliva con una insidenza al suolo della copertura di arbusteti e/o cespugli non superiore al 20% della superficie			
04	incolti	area agricola o pascoliva non più soggetta ad uso, coltivazione o a periodica lavorazione negli ultimi 5 anni		P	I
95	altro	Valore assunto dall'istanza ma non previsto dalla specifica.		P	

<i>Componenti spaziali della classe</i>						NC1	TO1
060105101	PS_INC_SUP	Estensione	GU_CXSurfaceB2D - Complex Surface Boundary 2D			P	I
si acquisisce la superficie di estensione del pascolo. Quando il limite è in condivisione planimetrica con altri elementi cartografati devono essere garantite le consistenze di adiacenza.							
<i>Attributi di questa componente spaziale</i>						NC1	TO1
06010502	PS_INC_LIM	Tipo_limite	Enum	<u>aTratti sul contorno 3D su</u>	Estensione		
attributo che definisce se il confine dell'area è certo (nel caso di aggancio ad altri elementi topografici rilevati), o se il passaggio ad altro tipo di copertura del suolo avviene gradualmente, pertanto tale limite è caratterizzato da livello di incertezza maggiore							
<i>Dominio (Tipo_limite)</i>						NC1	TO1
01	limite certo						
0102	non condiviso						

	0101	condiviso			
	02	limite incerto			
	03	fittizio			

CLASSE: Coltura agricola (CL_AGR - 060106)

	NC1	TO1
<i>Popolamento della classe</i>	P	P

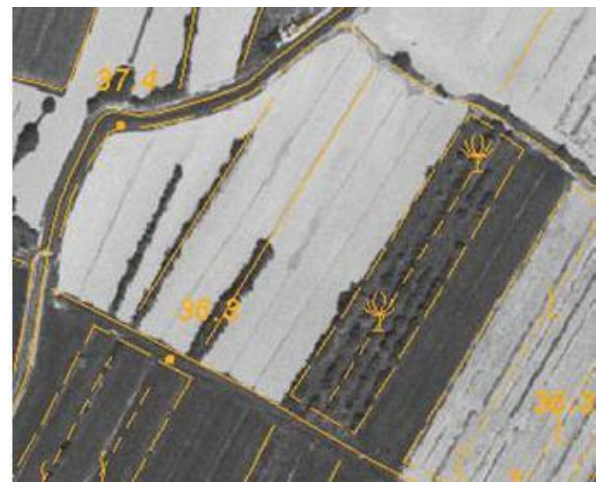
Definizione

Porzione di territorio, delimitata da limiti di coltura o manufatti ed elementi del terreno (fossi, scoline, ecc...), destinata alle attività agricole sia stagionali che annuali.

Vedi: Area di seminativi

Figure

- Area di seminativi



Attributi				NC1	TO1
<i>Attributi della classe</i>				P	P
06010601	CL_AGR_TY	tipo	Enum	P	P
	tipo di area agricola di natura arbustiva che erbacea				
<i>Dominio (Tipo)</i>				NC1	TO1
	01	vigneti	superficie di terreno destinata alla coltivazione specializzata delle viti disposte a filari ed appoggiate a sostegni fissi oppure lasciate a terra. Con questi oggetti vanno acquisiti anche i vigneti all'impianto	P	I
	02	frutteti	superficie di terreno destinato alla coltivazione specializzata di piante arboree o erbacee da frutto ad esclusione di quelle destinate alla coltivazione di agrumi, viti e olivi	P	I
	03	agrumeti	superficie di terreno destinata alla coltivazione specializzata di agrumi	P	
	04	uliveti	superficie di terreno destinato alla coltivazione specializzata degli olivi	P	
	05	prati, erbai in genere e le marcite	superficie a coltura erbacea foraggera	P	I

			utilizzata con solo sfalcio (prato) o con sfalcio e pascolamento (prato-pascolo) compresi nei prati se perenni con durata della coltura >5 anni NOTE: regolamento forestale reg. Toscana		
	06	risaie	superficie di terreno sommersa da uno strato d'acqua in determinati periodi dell'anno, delimitata da scarpate ed attraversata da piccoli argini trasversali e longitudinali che delimitano scompartimenti di diversa grandezza nei quali si coltiva il riso	P	
	07	seminativi		P	I
	0702	in aree non irrigue	hanno una variabilità che dipende dalla stagione al momento dell'acquisizione		
	0701	in aree irrigue	hanno un'osservabilità costante nei diversi periodi dell'anno		
	08	orti	compresi gli orti urbani	P	I
	09	vivai	superficie di terreno, comprensiva degli impianti, occorrenti alla produzione di piante da trapianto oppure destinato alla coltivazione di piante seminate ornamentali	P	I
	95	altro	Valore assunto dall'istanza ma non previsto dalla specifica.	P	

Componenti spaziali della classe						NC1	TO1
060106101	CL_AGR_SUP	Estensione	GU_CXSurfaceB2D - Complex Surface Boundary 2D			P	P
<i>Attributi di questa componente spaziale</i>						NC1	TO1
06010602	CL_AGR_LIM	Tipo_limite	Enum	aTratti sul contorno 3D su	Estensione		
Dominio (Tipo_limite_coltura_agricola)						NC1	TO1
	01	limite certo					
	01	condiviso					
	02	non condiviso					
	02	limite incerto					
	03	limite fittizio					
060106901	CL_AGR_FIL	Filare	GU_CXCurve3D - Complex Curve 3D			P	
<p>possono venire acquisiti (con cardinalità quindi da 0 a N) a misura i filari di coltivazioni arboree cui viene assegnata la tipologia che qualifica la superficie della coltura (filare di viti, filare di alberi da frutta, etc.), soprattutto nei casi in cui ne sia rilevante l'orientamento.</p>							

Descrizione

Formazioni arboree od arbustive o floristico-erbacee, anche di specie forestali, vegetanti nell'ambito di parchi, giardini, orti botanici, ed in generale in ogni situazione nella quale la formazione vegetazionale avesse esclusive finalità estetiche o comunque diverse da quelle agro-forestali, così come non vi rientrano le alberature in filare in ambiente agrario e stradale. La distinzione è relativa alla classificazione d'uso che nel caso di utilizzo nell'urbano o nell'antropizzato in genere è finalizzato a scopi ornamentali, di divisione o di arredo degli spazi aperti. È da notare che in questo tema rientrano le classi di natura vegetale che si trovano nell'antropizzato variamente distribuite ed aggregate ad entità che trovano la loro definizione negli strati e temi di competenza, la perimetrazione di queste zone avviene attraverso la definizione delle competenti aree di pertinenza (parco urbano, ortobotanico, giardini pubblici...)

CLASSE: Area verde (AR_VRD - 060401)

Classe con istanze monoscala

	NC1	TO1
<i>Popolamento della classe</i>	P	P

Definizione

Aree adibite a verde a scopo ornamentale o inserite in aree ricreative. Appartengono a questa classe le aree di aiuole, i giardini, i prati, le aree alberate inserite nell'urbano ad uso pubblico od anche i giardini privati.

Attributi				NC1	TO1
<i>Attributi della classe</i>				P	P
06040101	AR_VRD_TY	tipo	Enum	P	P
tipo di entità che caratterizza la disposizione a verde della zona. NOTE: si considerano le singole entità di verde, l'articolazione complessa di queste (parco, ortobotanico ecc...) è perimetrata come area di pertinenza.					
Dominio (Tipo)				NC1	TO1
01	area verde	si intendono le aree destinate a verde sia pubbliche che private		P	P
0101	sottocostruita	area verde sottocostruita			P
02	prato	giardino all'inglese e prati destinati a verde pubblico. Sono esclusi i campi sportivi su prato, sono inclusi i prati di pertinenza dei campi da golf.		P	
03	alberi	area alberata in urbano o extraurbano non sufficiente a definirsi bosco (superficie minore di 2.000 mq) all'interno di parchi urbani o aree verdi private costituita dall'area involucro delle chiome		P	
04	aiuola	piccola area di prato e fiori a scopo ornamentale sia in sede pubblica che privata (sia in sede stradale che di pertinenza di unità edilizie)		P	
07	siepe	fila di piante arbustive disposte fittamente che ha la funzione di recintare un terreno oppure proteggere dal vento alcuni tipi di colture (siepe frangivento)		P	
08	giochi bimbi	area attrezzata per giochi bimbi			P
09	aree cani				I
95	altro	Valore assunto dall'istanza ma non previsto		P	

			dalla specifica.		
06040102	AR_VRD_ALB	alberate	Boolean		I
attributo che indica la presenza di alberi nell'area senza definirne la posizione puntuale					

Componenti spaziali della classe					NC1	TO1
060401101	AR_VRD_SUP	Estensione	GU_CPSurfaceB3D - Composite Surface Boundary 3D		P	P
<p>si acquisisce la superficie di estensione dell'area verde. Quando il limite è in condivisione planimetrica con altri elementi cartografati devono essere garantite le consistenze di adiacenza. NOTE: superficie bidimensionale il cui contorno è la proiezione planimetrica del complesso di anelli 3D corrispondenti</p>						
<i>Attributi di questa componente spaziale</i>					NC1	TO1
06040102	AR_VRD_CON	Tipo_contorno	Enum	<u>aTratti sul</u> <u>contorno 3D su</u>	Estensione	
Dominio (Tipo_contorno)					NC1	TO1
	01	contorno fisico	contorno costituito da elementi fisici			
	02	contorno fittizio	contorno fittizio			